



POSICIONADOR DE BIDONES SEMI-ELÉCTRICO

Ficha Técnica

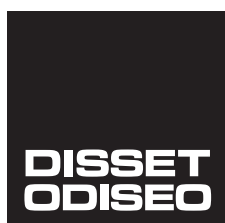
Ref. MSA6555 / MSA6560 / MSA6565 / MSA6570

Rev.15/03/2023

Ficha técnica / Posicionador de bidones semi-eléctrico

1_ Introducción	3
2_ Descripción.....	3
3_ Aplicación	5
4_ Información de la operación	5
5_ Batería y cargador.....	6
6_ Mantenimiento.....	6
7_ Listado de piezas.....	6

Gracias por adquirir nuestro producto. El propietario/operador debe leer y comprender este manual de instrucciones. Lea este manual de instrucciones completamente antes de utilizarlo. Comprenda completamente y siga todas las instrucciones de seguridad. En caso de pérdida, póngase en contacto con su proveedor local para obtener una nueva copia. Si se pierde la calcomanía de advertencia/caución de la unidad, póngase en contacto con su proveedor local para obtener una nueva copia.



DISSET ODISEO S.L.

info@dissetodiseo.com

T. 900 17 17 00

1. INTRODUCCIÓN

1. Antes de utilizar esta máquina, lea este manual para evitar cualquier error.
2. El funcionamiento correcto y el control regular es el factor importante para conseguir un funcionamiento económico y una vida útil de los equipos. La siguiente sección describirá el punto.
3. Consejos especiales:
 - Cargue la batería cuando el medidor esté de color rojo.
 - En el proceso de carga, el operario no puede utilizar el posicionador hasta que los medidores muestren que está completamente cargado.
 - La baja presión frecuente dañará el aparato eléctrico y la batería del portador.
 - Prohíba estrictamente la sobrecarga y opere cuidadosamente de acuerdo con la curva de carga.

2. DESCRIPCIÓN

Posicionador de bidones semi-eléctrico para bidones tanto metálicos como plásticos. Combina una pinza de agarre y una abrazadera para una mejor y más segura sujeción del bidón. Rotación eléctrica hasta 180° siendo posible regular el giro a cualquier ángulo. Disponible modelo con báscula de pesaje integrada.

Características:

Capacidad de carga 520 Kg.

Elevación eléctrica y volteo manual.

2 ruedas fijas y 2 giratorias.

Se suministran en color Ral5002.

3. APLICACIÓN

El posicionador de bidones semi eléctrico multifuncional está equipado con las funciones de elevación, transporte, apilado, vaciado, descarga y pesaje de bidones. Puede sostener bidones de acero y plástico de 520 kg de forma segura durante las operaciones las funciones anteriormente comentadas. El posicionador de bidones semi eléctrico multifuncional de diseño ergonómico permite una rotación precisa, desde el plano vertical al horizontal y más allá, para un vertido y vertido controlados.

Con la gran función de proporcionar vertido y descarga controlada de bidones, este manipulador MSA6560 puede ayudarle a levantar, mover, apilar, inclinar y vaciar su bidón de acero de 55 galones y bidones de plástico de 200 litros. Después de levantar el tambor hidráulicamente, el tambor se puede girar eléctricamente hasta un ángulo máximo de 180 grados. Como una solución definitiva para la manipulación rápida, segura y rápida de bidones en almacenes y plantas, es ampliamente utilizado en plantas químicas y plantas alimentarias para transferir, cargar y descargar, cargar y componer materiales de fluidos, tales como tintes, pinturas, adhesivos, gasolina, aceites comestibles, etc.

4. INFORMACIÓN DE LA OPERACIÓN

- Inspección antes de empezar a usar
 1. Si el posicionador de bidones semi eléctrico multifuncional resulta dañado durante el transporte, no lo ponga en uso y póngase en contacto con la persona correspondiente a tiempo.
 2. Antes de salir de fábrica, el posicionador de bidones semi eléctrico multifuncional contiene aceite lubricante y las partes hidráulicas han sido lubricadas con aceite.
 3. Si encierra la batería, ésta se ha cargado completamente. Inspeccione el nivel de electrolito de cada espacio y compruebe si la proporción de el ectrolito se ajusta a los requisitos o no (véase "Mantenimiento").
 4. Si el posicionador de bidones semi eléctrico multifuncional sujeta la máquina de carga, debe colocarse de manera segura lo antes posible, lo cual es conveniente para cargarla cuando sea necesario.
- Funcionamiento del volquete eléctrico multifuncional de tambor:
 1. Abrir el anclaje, ajustar el anillo de bloqueo, haciendo que el anclaje sujete firmemente el tambor que necesita ser transportado. Para el tambor de plástico debe usar un tapón limitador.
 2. Encienda el interruptor de dirección, levantando el tambor a la altura especificada. Puede girar eléctricamente 360 grados.
 3. Pare 5~10 segundos, lea el peso de la pantalla.

5. BATERÍA Y CARGADOR

1. Parámetro nominal de la máquina de carga:

Input: 220V AC 50/60HZ

Output: 12V DC - 15A

2. Al iniciar la carga, inserte el enchufe de salida del cargador en la toma de carga del apilador y, a continuación, inserte el enchufe de entrada de CA del cargador en la toma de corriente. Cuando termine la carga, desconecte primero el enchufe de alimentación de CA.

3. El cargador no ajusta el interruptor de alimentación de CA. Cuando el enchufe está bien insertado, inicia la carga. Así que debe observar el orden de inserción y extracción. 4. El panel de carga está ajustando el interruptor de selección del modo de carga, seleccione "Normal" (N) o "Automático" (A).

6. MANTENIMIENTO

• Inspección regular

1. Sobre la base de una inspección completa y regular del equipo puede reducir la pérdida del equipo, algunas posibles enfermedades pueden ser eliminadas antes de que se produzcan daños graves. El mantenimiento cuidadoso puede reducir la tarifa de mantenimiento del equipo y el tiempo de parada.

2. La batería es la fuente de energía del el posicionador de bidones semi eléctrico multifuncional. Para obtener una buena potencia y vida útil de la batería y mantener el mejor estado del equipo, es necesario cumplir con todas las estipulaciones del manual.

• Mantenimiento diario

Compruebe si la batería está completamente cargada (consulte la primera sección de la batería).

• Mantenimiento semanal

El usuario del el posicionador de bidones semi eléctrico multifuncional debe dedicar unos minutos a la limpieza de la suciedad. Compruebe especialmente si el eje de la rueda está atascado por el acero y los fragmentos.

• Mantenimiento semestral

1. Añada el aceite a la cadena de elevación y compruebe la situación de desgaste. Si el el posicionador de bidones semi eléctrico multifuncional funciona en un ambiente polvoriento, entonces debe limpiarlo con un paño de

aceite a tiempo. Y compruebe la situación de la cadena desgastada.

La sustitución del aceite hidráulico en el sistema hidráulico.

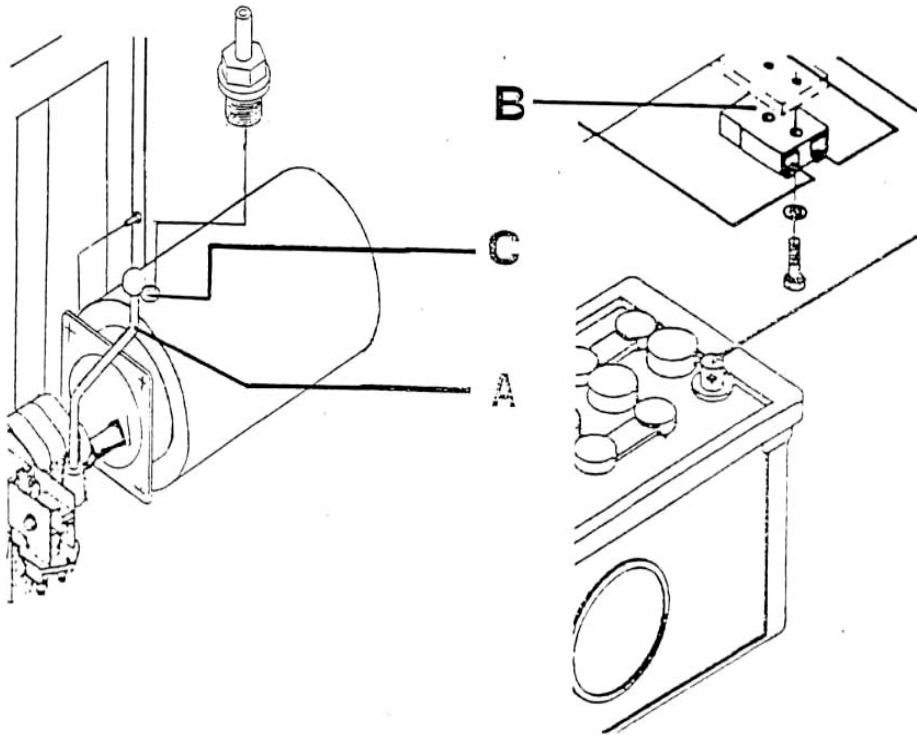
3. Se aconseja reemplazar el aceite hidráulico cada un mes (o 200 horas). Reemplácela cada año, incluso si trabaja menos de 200 horas. Puede reemplazarlo fácilmente por el método que se indica a continuación:

4. Asegúrese de que el marco móvil está en la posición más baja, desmonte el cilindro de aceite debajo de la conexión de la manguera de la pieza y colóquelo en el recipiente. Maneje el mango de elevación de mano para operar la bomba y ventilar todo el aceite del tanque de aceite. Utilizar aceite hidráulico YA-N32 o similar. Si funciona a temperaturas más bajas, sugiera adoptar el aceite hidráulico YH-10. Hacer dos o tres veces de elevación para dejar que el aire no exista en el sistema, el equipo funcionará normalmente. Si la altura de elevación no alcanza la altura necesaria, entonces debe complementar el aceite hidráulico.

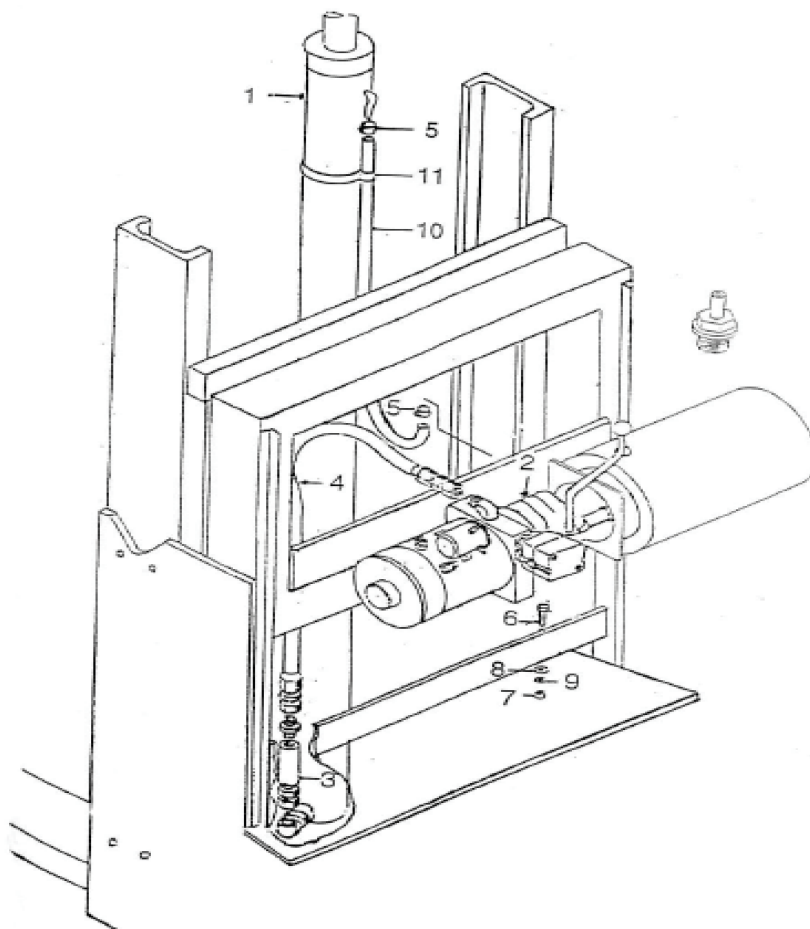
6. PARÁMETROS TÉCNICOS

Carga nominal (kg)	500
Peso neto (kg)	278
Rueda delantera (nylon)(mm)	Ø80×55
Rueda trasera (nylon) (mm)	Ø150×50
Anchura interior horquillas (mm)	640
Anchura exterior horquillas (mm)	800
Dimension del controno (Lx-WxH) (mm)	1400x1000x 2060
Motor (kW/V)	1.6/12
Batería (V/AH)	12/120
Cargador batería (V)	12
Display cargador (V)	6
Radio de giro (mm)	1750
Altura máx de elevación(mm)	1450
Velocidad de elevación (s/mm)	120
Velocidad de giro (min/360°)	1

7. LISTADO DE PIEZAS

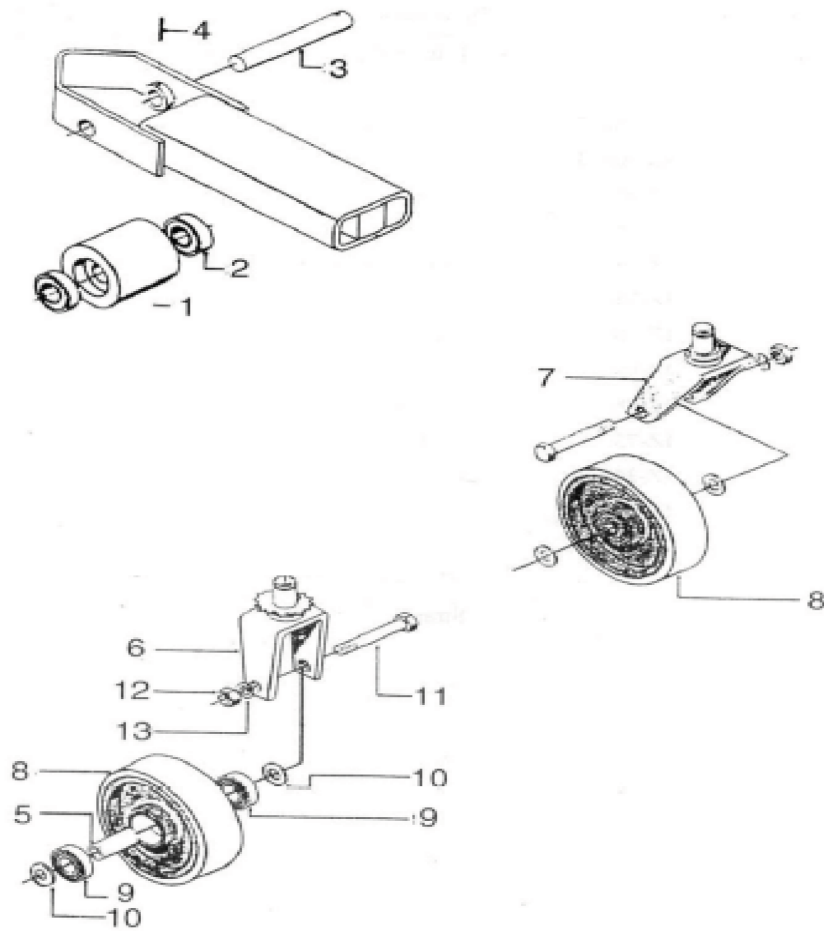


1. Conmutar hacia atrás el mango A, descenso de la horquilla portapalets
2. Conmutar hacia delante el mango A Elevación de la horquilla portapalets
3. Esta manija tiene un resorte que puede volver a la posición neutra. Debería caminar en el piso plano. Si no es de piso plano, la horquilla debe elevarse al menos 300 mm del piso.
4. Levantar cargas pesadas debe ser lento, no sobrecargar con este rotador.
5. Clavija de carga B
6. Agujero de lubricación C



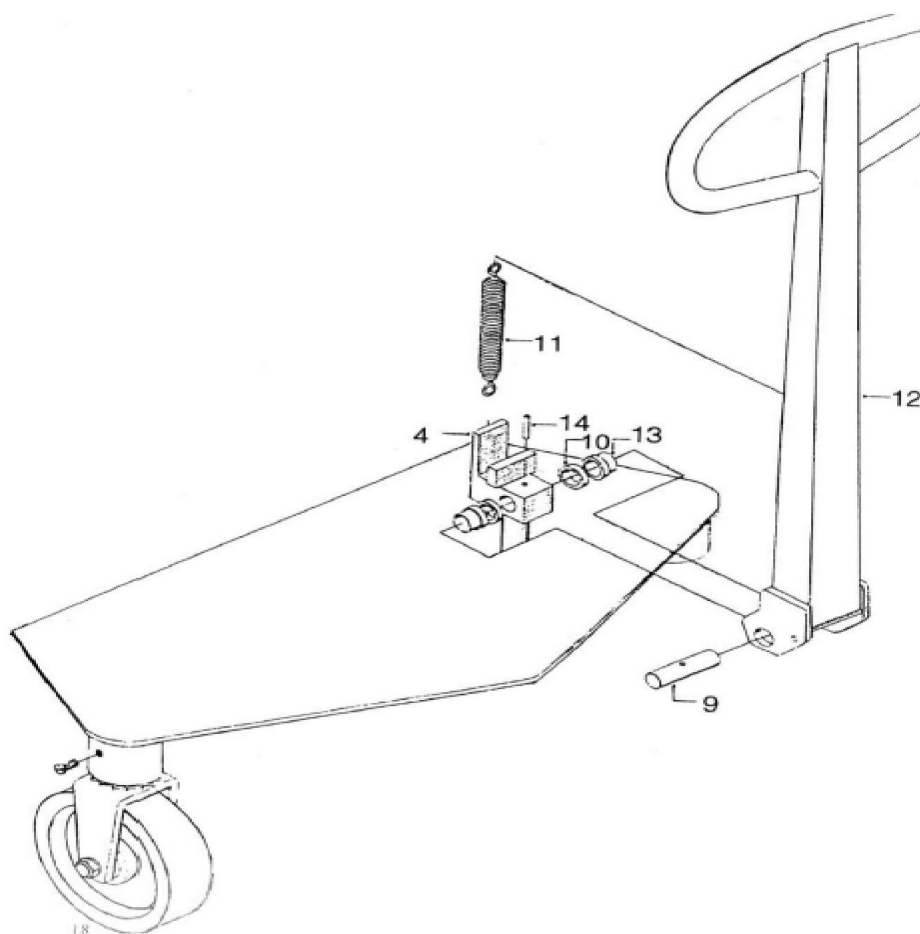
LIFTING SYSTEM

N	DESCRIPTION	Qty.
1	Lifting Jack 1600	1
2	Oil pump	1
3	Pressure release valve	1
4	High pressure oil pipe	1
5	Connection	2
6	Screw	2
7	Nut	2
8	Washer	2
9	Lock washer	2
10	1600 Lifting tubing 1600	1
11	Fixing sleeve	2



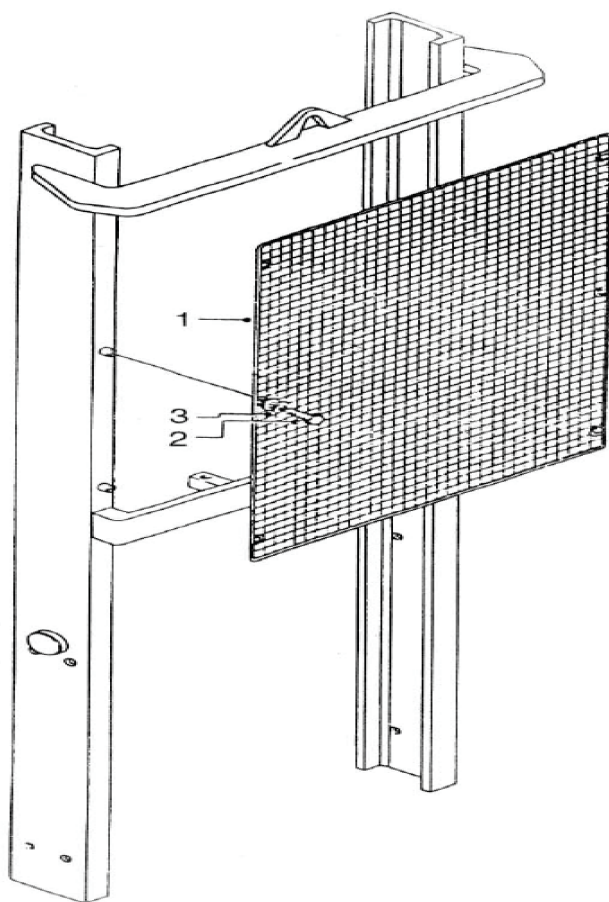
FRONT WHEEL AND REAR WHEEL

N	DESCRIPTION	Qty.
1	Roller	1
2	Ball bearing	1
3	Axle	1
4	Axis pin	1
5	Axle	1
6	Stand	1
7	Roller bracket	1
8	Rear-wheel	2
9	Ball bearing	2
10	Sealed ring	2
11	Screw	2
12	Nut	2
13	Locking washer	1

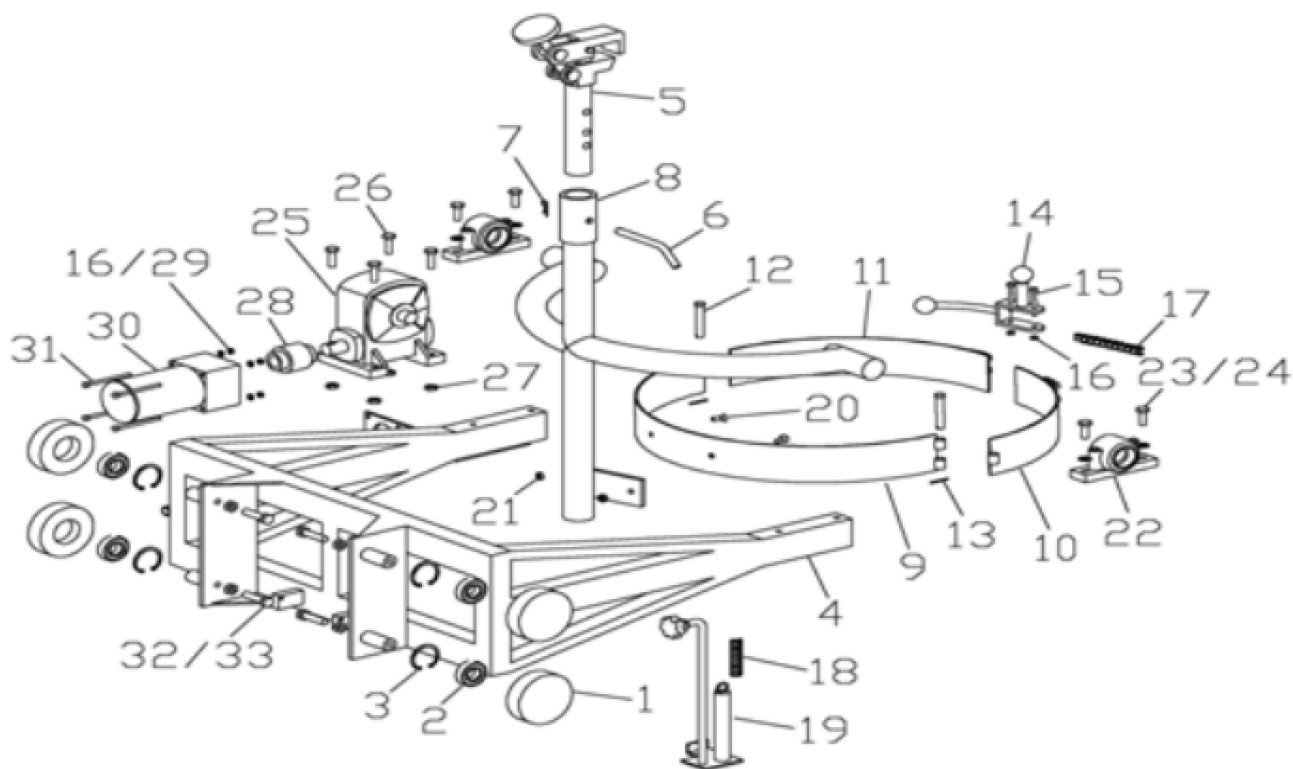


CONTROL SYSTEM

N	DESCRIPTION	Qty.
2	Control Frame	1
9	Wheel and axle	1
10	Baffle	2
11	Air spring	1
12	Hand Shank	1
13	Shaft Sleeve	2
14	Taper pin	1

**DOOR FRAME FENCE SCREENING**

N	DESCRIPTION	Qty.
1	Fence screening	1
2	Screw	6
3	Washer	6



N	DESCRIPTION	Qty.	N	DESCRIPTION	Qty.
A1	Roller	4	A18	Spring	1
A2	205 bearing	4	A19	Oil drum hook	1
A3	Ø52 hole check ring	4	A20	M8X20 Sunk screw	2
A4	Inner tower	1	A21	M8 Nut	2
A5	CUT	1	A22	Bearing House	2
A6	Fixed pin	1	A23	M10X30 Screw	4
A7	R type pin	1	A24	Ø10 flat washer	4
A8	Cut rack	1	A25	Reduction drive	1
A9	Anchor ear 1	1	A26	M10X40 Screw	1
A10	Anchor ear 2	1	A27	M10 NUT	1
A11	Anchor ear 3	1	A28	Coupler	1
A12	Anchor ear shaft	2	A29	Ø6 Spring gasket	4
A13	Anchor ear shaft pin	2	A30	Rotating Motor	1
A14	Clamp Device	1	A31	M6X90 Screw	4
A15	M6X55 Screw	2	A32	M12X80 Screw	4
A16	M6 Nut	6	A33	M12 Nut	4
A17	Clamp chain	1			

Declaración de conformidad CE



Disset Odiseo S.L.

c/ Montcada 12

08130 Santa Perpetua de Mogoda (Barcelona),
España

En representación del fabricante Changzhou Yi-Lift Material Handling Equipment Co. Ltd., declaran que, de acuerdo con el Consejo de la CE, los artículos citados más abajo cumplen los requisitos esenciales de seguridad e higiene de la Directiva Europea de Maquinaria 2006/42/CE y el Real Decreto RD 1644/2008.

Descripción del artículo:

Posicionador de bidones semi-eléctrico

Referencia del artículo / referencia fabricante:

MSA6555/ SDS520

MSA6560/ SDS250-1

MSA6565/ SDS520A

MSA6570/ SDS520A-1

Directiva europea aplicada:

2006/42/CE, RD 1644/2008

Fecha y lugar de la declaración: Barcelona, 15 de Marzo de 2023

Firma:

Nombre: David Guzmán (Ingeniero Técnico)



DISSET ODISEO S.L.

info@dissetodiseo.com

T. 900 17 17 00

DEPARTAMENTO TÉCNICO

tecnico@dissetodiseo.com

DEPARTAMENTO COMERCIAL

comercial@dissetodiseo.com

www.dissetodiseo.com