

**DISSET
ODISEO**



APILADOR DE TAMBOR SEMIAUTOMÁTICO DE BASE EN FORMA DE V

Ficha Técnica

Ref. MSA6545

Rev.15/03/2023

DISSET ODISEO S.L.

info@dissetodiseo.com

T. 900 17 17 00

www.dissetodiseo.com

Ficha técnica / Apilador de tambor semiautomático de base en forma de V

0_ Prólogo	3
1_ Descripción	3
2_ Instrucciones de seguridad / precauciones.....	3
3_ Especificaciones técnicas	4
4_ Batería y cargador	5
5_ Mantenimiento	5
6_ Despiece y lista de piezas.....	6

Este manual contiene información importante para la correcta instalación, operación y mantenimiento de los equipos descritos en el presente documento.

Todas las personas que participan en dicha instalación, operación y mantenimiento deben estar completamente familiarizados con el contenido de este manual. Para protegerse contra posibles daños a la propiedad o lesiones personales, siga las recomendaciones e instrucciones de este manual y consérvelo para futuras consultas.

Nota: El operador debe leer y comprender este manual de instrucciones antes de utilizarlo.



0. PRÓLOGO

1. Con el fin de que los usuarios comprendan rápidamente la estructura y las características de funcionamiento de este producto, a fin de llevar a cabo un mantenimiento regular así como la correcta regulación del elevador, nuestra fábrica compila esta hoja de instrucciones de funcionamiento así como la tabla de piezas de repuesto para referencia de los usuarios.
2. Lea atentamente la hoja de instrucciones y la tabla de piezas antes de su uso y aclare las prestaciones estructurales, el mantenimiento y las atenciones.
3. El personal sin licencia no puede operar el apilador de tambor. Sólo el personal cualificado con formación profesional, autorizado por los departamentos competentes y familiarizado con las prestaciones estructurales puede conducir el vehículo de forma independiente.
4. El lugar de trabajo del apilador del elevador deberá ser plano y sólido, con suficiente capacidad de carga.
5. Nuestra empresa no asumirá ninguna responsabilidad por la modificación del tambor apilador por parte de los usuarios sin la aprobación previa de nuestra empresa.

Nota especial:

1. Cargue la batería inmediatamente cuando el medidor esté en rojo, no utilice el proceso de carga del elevador hasta que la carga aparezca llena. Por ejemplo, el bajo voltaje que se utiliza a menudo puede dañar la electrónica del vehículo y la batería.

2. Se prohíbe estrictamente la sobrecarga y operar con cuidado la curva de carga.

1. DESCRIPCIÓN

El elevador eléctrico MSA6545 está diseñado para el transporte y apilado. Nuestro sistema de accionamiento eléctrico es muy controlable y fácil de manejar. Con las pinzas automáticas de agarre Gator y la base en forma de V, este apilador de tambor se utiliza principalmente para levantar, transportar y apilar carretes cercanos, tambores de acero y tambores de plástico sobre pales, carga

máxima 300 kg.

Manipulador eléctrico para bidones que permite elevar y trasladar barriles con un peso hasta 300 Kg. La elevación se realiza mediante un sistema hidráulico con bomba eléctrica y batería de 12v/100Ah. Puede elevar los barriles hasta 1100mm (permite apilar barriles). El desplazamiento se realiza de forma manual gracias a sus 2 ruedas fijas y 2 giratorias con freno. Dispone de pinza de agarre en la parte superior y un soporte inferior que ayuda a la estabilidad durante el proceso de elevación.

2. INSTRUCCIONES DE SEGURIDAD / PRECAUCIONES

- Inspeccione antes de usar el apilador de tambor

1. Cuando el apilador de tambor se dañe durante el transporte, no lo ponga en marcha y póngase en contacto con la persona pertinente.

2. Antes de que el apilador de tambor añada aceite lubricante en fábrica, el hidráulico añada aceite lubricante.

3. Si la batería no se ha cargado completamente. Inspeccione el nivel de la carga de cada espacio y compruebe si la proporción de la carga cumple con los requisitos (véase la sección "Mantenimiento").

4. Si el apilador de tambor no carga, deberá ponerla en un lugar seguro lo antes posible, es conveniente cargar la batería cuando sea necesario.

- Funcionamiento del apilador de tambor

Encender el interruptor direccional, elevando el tambor a la altura especificada.

Aumentará lentamente después de agarrar el tambor con la mano águila.



DISSET ODISEO S.L.

info@dissetodiseo.com

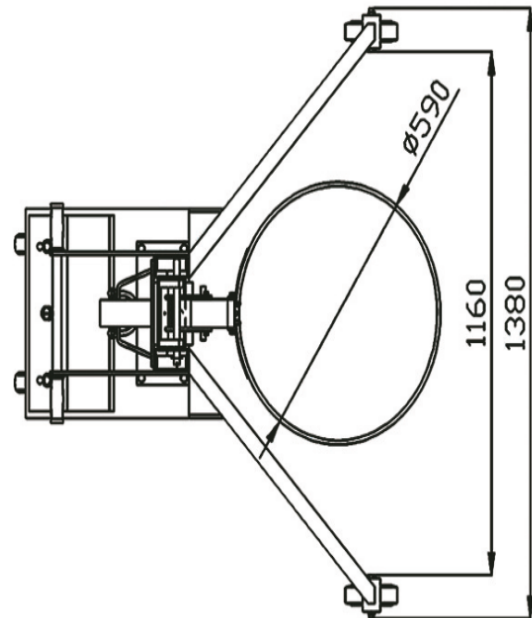
T. 900 17 17 00

www.dissetodiseo.com

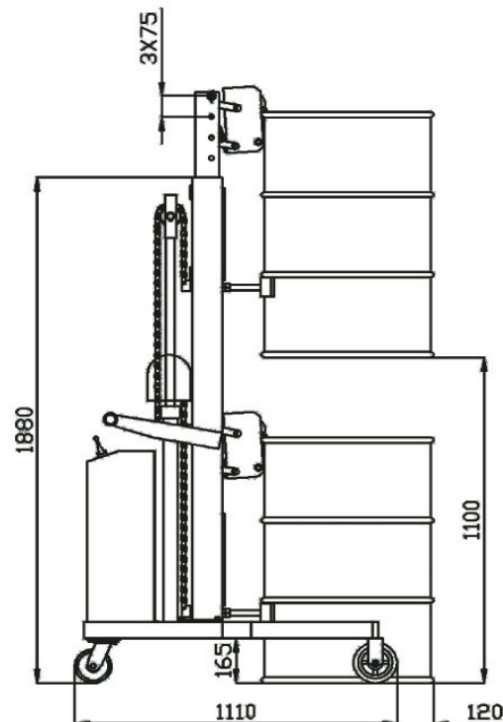
3. ESPECIFICACIONES TÉCNICAS

Característica del apilador de tambor semi eléctrico de base en forma de V

1. Pinza automática de agarre Gator, apta para bidones con reborde de acero y plástico;
2. La superficie con recubrimiento en polvo amarillo RAL1028;
3. La base en forma de V es adecuada para transportar tambores eléctricos dentro y fuera de palets;
4. Pinzas de agarre de un solo cocodrilo (doble) opcionales;
5. Carga máxima 300KG
6. Altura de elevación 1100mm
7. Cabezal de agarre automático de los tambores;
8. Elevador hidráulico de tambores;
9. Baterías 12 voltios 100 A/h;
10. Cargador de batería incorporado;
11. Ampliamente utilizado para plantas químicas y plantas alimenticias para transferir, cargar y descargar, cargar y componer materiales de fluidos, tales como tintes, pinturas, adhesivos, gasolina, aceites comestibles, etc.



Modelo	MSA6545
Capacidad de carga (kg)	300
Peso neto (kg)	178
Tamaño de la rueda delantera (mm)	Ø150x50
Tamaño de la rueda trasera (mm)	Ø125x50
Dimensiones (mm)	1500x1350x1870
Radio de giro (mm)	120
Potencia de la estación de bombeo (kW/h)	0,8
Batería (V/Ah)	12/100
Altura de elevación (mm)	1100
Velocidad de elevación (mm/s)	80



4. BATERÍA Y CARGADOR

1. El parámetro nominal máquina del cargador:

Entrada: 220V AC 50/60HZ

Salida: 12V DC 15^a

2. Cuando empiece a cargar, inserte el enchufe de salida del cargador en la hembra de carga del apilador y, a continuación, inserte el enchufe de entrada CA del cargador en la hembra de alimentación. Al final de la carga, saque primero el enchufe de CA.

3. El cargador no ajusta el interruptor de alimentación de CA. Cuando el enchufe está bien insertado, comienza la carga. Así debe observarse el orden de inserción y extracción.

4. El panel cargador está configurando el interruptor de selección del modo de carga, seleccione "Normal" (N) o "Automático" (A).

5. La carga necesita el ambiente de una llama bien ventilada sin llama desnuda, sin chispa y sin fuente de radiación térmica.

5. MANTENIMIENTO

Normativa de inspección

Sobre la base de la inspección regular y completa del equipo puede reducir la pérdida del equipo, algunas posibles defectos pueden ser eliminados antes de que se produzcan daños graves. Un mantenimiento cuidadoso puede reducir la tarifa de mantenimiento del equipo y el tiempo de parada.

La batería es la fuente de alimentación del apilador eléctrico multifunción. Para obtener una buena potencia y vida útil de la batería y mantener el equipo en el mejor estado, es necesario realizar todas las estipulaciones del manual.

Mantenimiento diario

Compruebe si la batería está completamente cargada (consulte la primera sección de la batería)

Inspección semanal

El usuario del apilador eléctrico multifunción debe dedicar unos minutos a limpiar la suciedad. Compruebe especialmente si el eje de la rueda está atascado por el acero y los fragmentos.

Media inspección anual

Añada el aceite a la cadena de elevación y compruebe la situación de desgaste. Si el rotador eléctrico trabaja en un ambiente polvoriento, entonces debe limpiarlo con un paño de aceite a tiempo. Y revisa la cadena desgastada.



DISSET ODISEO S.L.

info@dissetodiseo.com

T. 900 17 17 00

www.dissetodiseo.com

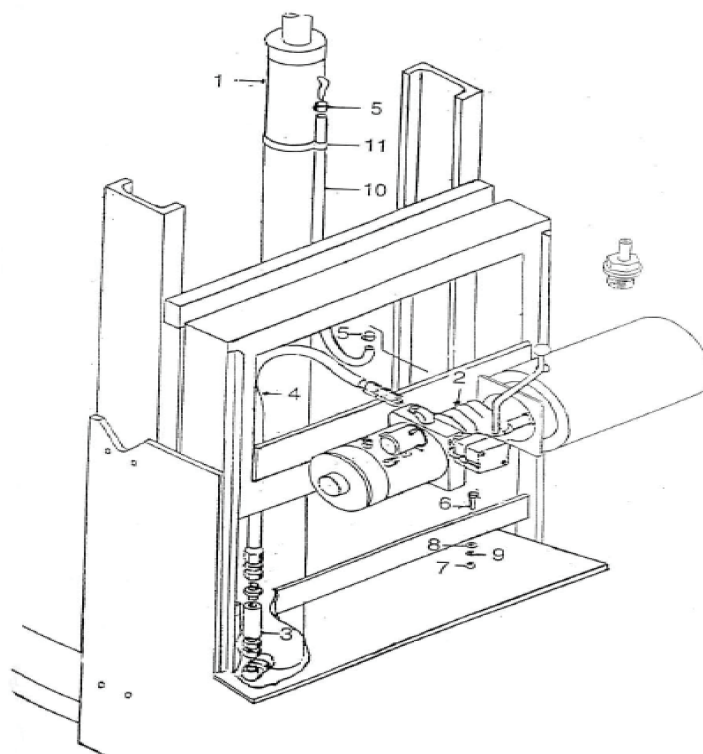
Sustitución del aceite hidráulico en el sistema hidráulico

1 Se aconseja sustituir el aceite hidráulico cada mes (o 200 horas). Reemplácela cada año aunque trabaje menos de 200 horas. Usted puede fácilmente manejar para reemplazarlo por el siguiente método:

2. Asegúrese de que el bastidor móvil esté en la posición más baja, desmonte el cilindro de aceite debajo de la conexión de la manguera y colóquelo en el recipiente. Manipule el vástago de elevación manual para accionar la bomba y purgar todo el aceite del tanque de aceite. Use aceite hidráulico YA-N32 o similar. Si funciona a temperaturas más bajas, se aconseja utilizar aceite hidráulico YH-10. Hacer dos o tres elevaciones para dejar que el aire no exista en el sistema, el equipo funcionará normalmente. Si la altura de elevación no alcanza la altura necesaria, debe complementar el aceite hidráulico.

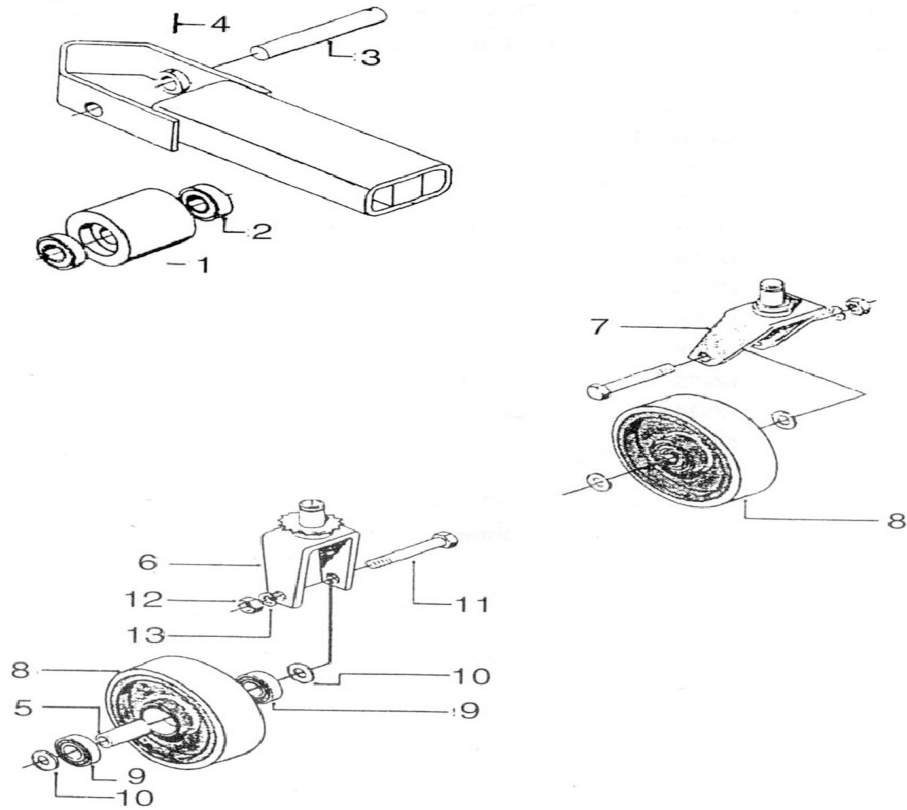
6. DESPIECE Y LISTA DE PIEZAS

SISTEMA DE ELEVACIÓN



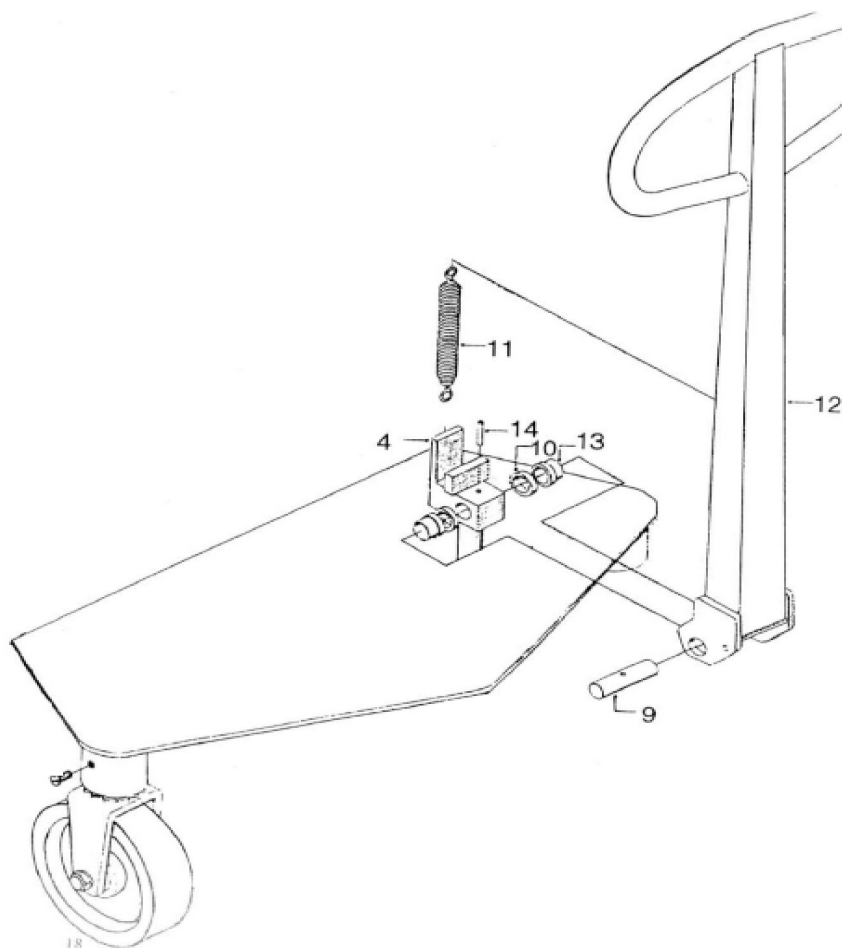
Nº	Description	Qty.
1	Lifting Jack 1600	
2	Oil pump	1
3	Pressure release valve	1
4	High pressure oil pipe	1
5	Connection	2
6	Screw	2
7	Nut	2
8	Washer	2
9	Lock washer	2
10	Lifting tubing 1600	1
11	Fixing sleeve	2

RUEDA DELANTERA Y RUEDA TRASERA

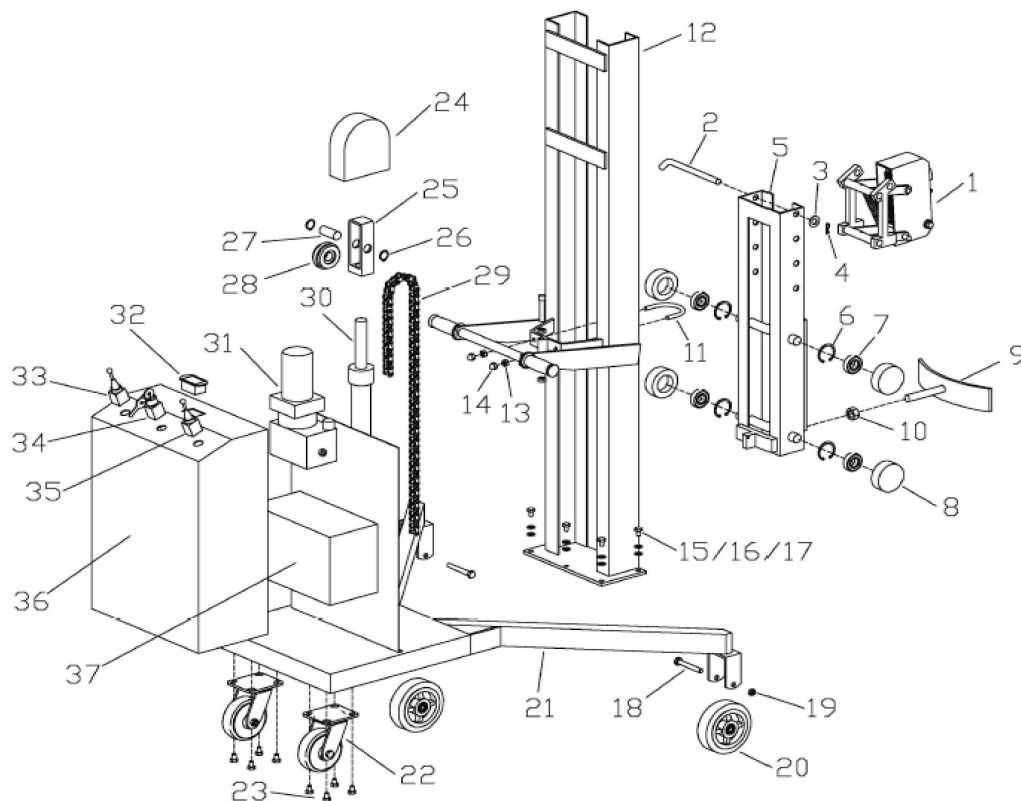


Nº	Description	Qty.
1	Roller	1
2	Ball bearing	1
3	Axle	1
4	Axis pin	1
5	Axle	1
6	Stand	1
7	Roller bracket	1
8	Rear-wheel	2
9	Ball bearing	2
10	Sealed ring	2
11	Screw	2
12	Nut	2
13	Locking washer	1

SISTEMA DE CONTROL



N°	Description	Qty.
2	Control Frame	1
9	Wheel and axle	1
10	Baffle	2
11	Air spring	1
12	Hand Shank	1
13	Shaft Sleeve	2
14	Taper pin	1



N °	Description	Qty.	N °	Description	Qty.
1	Eagle-grip assembly	1	20	6 feet wheel	2
2	Eagle-grip fixed pin	1	21	Base	1
3	Ø16 flat washers	1	22	5 feet universal wheel	2
4	R-shape split pin	1	23	M10x20 outer hexagon	8
5	Internal frame	1	24	Safety shield	1
6	Ø52 Circlip for holes	4	25	Oil cylinder roller frame	1
7	205 bearing	4	26	Ø25 Circlip for shaft	2
8	Roller	4	27	Roller pin	1
9	Baffle	1	28	Oil cylinder roller	1
10	M20 nut	1	29	Chain	1
11	Oil cylinder anchor ear	1	30	Oil cylinder	1
12	Pillar	1	31	Pump station	1
13	M10 nut	2	32	Electricity meter	1
14	M10 dome nut	2	33	Breakpoint switch	1
15	M10x30 outer hexagon bolt	5	34	Power switch	1
16	Ø10 Spring washer	5	35	Direction switch	1
17	Ø10 flat washer	5	36	Control cabinet	1
18	M12x90 outer hexagon bolt	2	37	Storage battery	1
19	M12 self-locking nut	2			

DISSET ODISEO S.L.

info@dissetodiseo.com

T. 900 17 17 00

DISSET
ODISEO

www.dissetodiseo.com

Declaración de conformidad CE



Disset Odiseo S.L.

c/ Montcada 12

08130 Santa Perpetua de Mogoda (Barcelona),

España

En representación del fabricante Changzhou Yi-Lift Material Handling Equipment Co. Ltd., declaran que, de acuerdo con el Consejo de la CE, los artículos citados más abajo cumplen los requisitos esenciales de seguridad e higiene de la Directiva Europea de Maquinaria 2006/42/CE y el Real Decreto RD 1644/2008.

Descripción del artículo:

Apilador de tambor semiautomático de base en forma de V

Referencia del artículo / referencia fabricante:

MSA6545 / DLT300

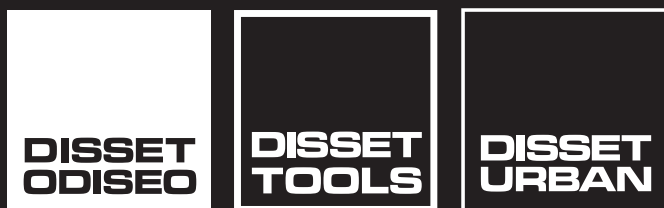
Directiva europea aplicada:

2006/42/CE, RD 1644/2008

Fecha y lugar de la declaración: Barcelona, 15 de Marzo de 2023

Firma:

Nombre: David Guzmán (Ingeniero Técnico)



DISSET ODISEO S.L.

info@dissetodiseo.com

T. 900 17 17 00

DEPARTAMENTO TÉCNICO

tecnico@dissetodiseo.com

DEPARTAMENTO COMERCIAL

comercial@dissetodiseo.com

www.dissetodiseo.com