

**DISSET
ODISEO**

FICHA TÉCNICA



ELEVADOR DE BIDONES DE 200 L

Ficha Técnica

Ref. MSA3105

Rev.15/03/2023

DISSET ODISEO S.L.

info@dissetodiseo.com

T. 900 17 17 00

www.dissetodiseo.com

Ficha técnica / Elevador de bidones de 200 l

Este manual contiene información importante para la correcta instalación, operación y mantenimiento de los equipos descritos en el presente documento.

Todas las personas que participan en dicha instalación, operación y mantenimiento deben estar completamente familiarizados con el contenido de este manual. Para protegerse contra posibles daños a la propiedad o lesiones personales, siga las recomendaciones e instrucciones de este manual y consérvelo para futuras consultas.

1_ Descripción	3
2_ Instrucciones de uso.....	3
3_ Especificaciones técnicas	3
4_ Elementos importantes a tener en cuenta	3
5_ Mantenimiento	3
6_ Tabla de resolución de problemas.....	4
7_ Circuito hidráulico	4
8_ Despiece y lista de piezas	5



1. DESCRIPCIÓN

Elevador y posicionador de bidones, ideal para su uso en zonas donde se transportan y se apilan.

Permite coger el bidón en posición vertical y posicionarlo para su almacenamiento en estanterías u otras dependencias a estimar. Incorpora un sistema de fijación al bidón que actúa por presión al accionar la abrazadera incorporada.

Sistema de elevación mediante bomba hidráulica de elevación rápida, equipada con válvula de sobrecarga y émbolo cromado.

La elevación se produce al accionar el grupo hidráulico mediante el pedal. El descenso se efectúa mediante una palanca manual que acciona una válvula y permite un descenso uniforme. La acción se detiene si el usuario no acciona directamente el control (mecanismo de seguridad "operario presente").

El elevador está equipado con 2 ruedas de maniobra con freno en su parte trasera y 2 ruedas en su parte delantera.

2. INSTRUCCIONES DE USO

Elevar el dispositivo de enganche de bidones hasta la altura necesaria.

Aproximar el apilador al bidón que se desea cargar y mover.

Hacer descender el dispositivo de agarre presionando el pedal de descenso hasta situar el acople cerca del perfil superior del bidón, posteriormente accionar la pestaña hasta que se acople al perfil del bidón y este quede bien sujeto.

Elevar el bidón una cierta altura y presionar con fuerza hacia abajo el gancho inferior hasta que quede sujeto en la parte inferior del bidón.

Una vez cargado el bidón, mueva el elevador siempre que sea posible, en la posición más baja para evitar movimientos en oscilación.

Empujar el elevador hasta la ubicación deseada, poner el freno en las ruedas cuando se desee posicionar el bidón en lugar deseado para evitar movimientos no deseados y peligrosos.

3. ESPECIFICACIONES TÉCNICAS

ARTÍCULO	MSA3105
Capacidad de carga (kg)	300
Altura máxima de elevación (mm)	1640
Dimensiones LxFxH (mm)	866x956x1525
Peso neto (kg)	68

4. ELEMENTOS IMPORTANTES A TENER EN CUENTA

No sobre cargar el elevador por encima de la carga indicada en las especificaciones técnicas.

Mantener el freno bloqueado siempre que se hagan maniobras de elevación y descenso, por la seguridad de la persona que está manipulando el elevador.

Asegurarse que el gancho superior sujeta bien el bidón durante la operación de traslado, de elevación o de descenso.

5. MANTENIMIENTO

La temperatura ideal de funcionamiento para el elevador de bidones oscila entre los -5°C y los 45°C. A temperaturas más bajas puede experimentar velocidades de descenso más lentas.

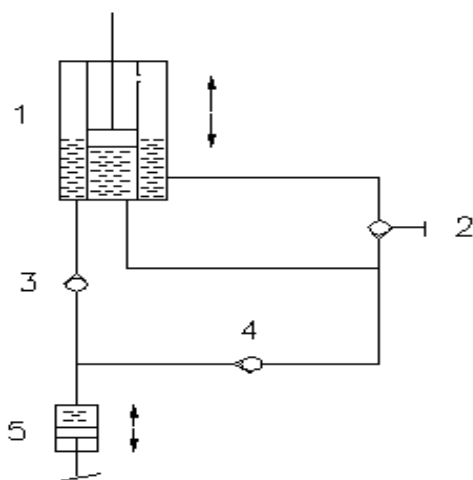
El aceite debe ser revisado periódicamente, tanto su nivel como sus impurezas. Antes de cada uso debe revisar que la estructura no sufre ningún daño y todas las juntas están en buen estado.

Debería cambiar el aceite del hidráulico después de haber trabajado 20 horas desde su primer uso. Posteriormente, el cambio del aceite debería ser después de 300 horas o 18 meses.

6. TABLA DE RESOLUCIÓN DE PROBLEMAS

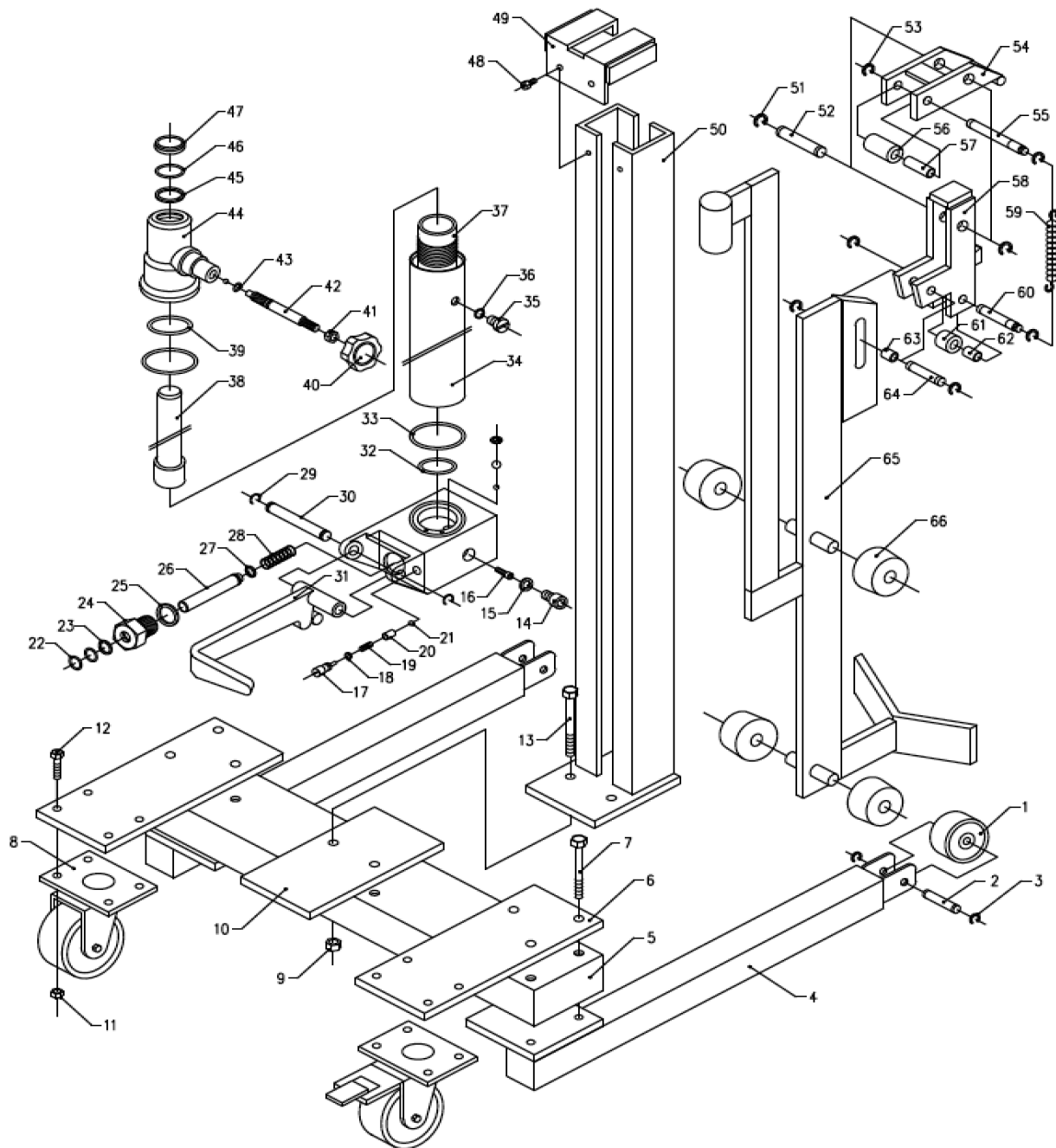
PROBLEMAS	CAUSAS	SOLUCIÓN
La altura de elevación no es la que deberías.	No hay suficiente aceite hidráulico.	Reponga el aceite.
El bidón no se eleva.	No hay aceite hidráulico o está demasiado viscoso, quizás debido a impurezas.	Rellene el aceite o cambie el aceite.
	Hay impurezas en el aceite, que provocan que la válvula de pedal no cierre correctamente.	Eliminar las impurezas o reemplazar el aceite.
	El pedal o el muelle están destensados. La válvula de descenso está abierta en la posición más elevada.	Revisar la longitud del muelle, regular el pedal en su posición más alta, limpiar impurezas.
Las horquillas no pueden descender.	El émbolo o mástil están deformados, resultado de una carga no uniforme hacia un lateral o de una sobrecarga.	Cámbielo por uno nuevo.
	El volteador fue guardado durante tiempo prolongado en posición elevada, y el émbolo del cilindro en el exterior, produciéndose oxidación y/o atrancándose el hidráulico	Cuide que las horquillas descansen siempre en la posición más baja. Preste atención a los engrases de la barra.
	La válvula de liberación de la bomba no está abierta.	Compruébela, si está dañada, replácela.
Fugas hidráulicas	Juntas desgastadas o dañadas.	Cámbielas por unas nuevas.
	Grietas o pequeños poros.	Cámbielas por unas nuevas.
Las horquillas descienden sin la válvula de control de descenso actuando.	Las impurezas en el aceite no permiten cerrar la válvula de control de descenso.	Cámbielo por aceite nuevo.
	Juntas desgastadas o dañadas.	Cámbielas por unas nuevas.
	La válvula de control de descenso está dañada.	Cámbiela por una nueva.

7. CIRCUITO HIDRÁULICO



1. Cilindro hidráulico
2. Válvula de descarga
3. Válvula de escape
4. Válvula
5. Cilindro

8. DESPIECE Y LISTA DE PIEZAS



Nº	DESCRIPTION	Qty.	Nº	DESCRIPTION	Qty.
1	Rueda delantera Ø64	2	35	Tornillo de cierre	1
2	Eje rueda delantera	2	36	Junta tórica Ø 10x1.8	1
3	Anillo retenedor	4	37	Tambor interno	1
4	Montante horizontal	2	38	Varilla	1
5	Tubo soporte	1	39	Junta tórica Ø 47.5x2.65	1
6	Pletina soporte rueda trasera	2	40	Pomo	1
7	Tornillo M10x75	6	41	Tuerca M10	1
8	Rueda trasera Ø 80	2	42	Válvula	1
9	Tuerca M10	2	43	Junta tórica Ø 10x1.8	1
10	Pletina de conexión	1	44	Tapa cilindro	1
11	Tuerca M8	8	45	Anillo retenedor Ø 30	1
12	Tornillo hexagonal M8x25	8	46	Junta tórica Ø 30x3.55	1
13	Tornillo hexagonal M10x95	2	47	Tapa cubre polvo Ø 30	1
14	Tornillo cilíndrico M10x10	1	48	Tornillo hexagonalM6x12	2
15	Junta de cobre Ø 10	1	49	Cubre mástil	1
16	Tornillo cilíndrico M3x20	1	50	Tirante central	1
17	Tornillo de ajuste	1	51	Anillo retenedor Ø 15	2
18	Junta Ø 7x1.8	1	52	Eje	1
19	Ajuste de resorte	1	53	Anillo retenedor Ø 12	6
20	Eje cilíndrico	1	54	Abrazadera superior	1
21	Bola de acero Ø 6.35	3	55	Eje	1
22	Junta Ø 16x2.65	2	56	Polea	1
23	Anillo	1	57	Rodamiento	2
24	Bomba presurizada	1	58	Abrazadera inferior	1
25	Retén Ø 27	1	59	Spring	1
26	Varilla	1	60	Eje	1
27	Retén Ø 16	1	61	Polea	1
28	Muelle de presión	1	62	Rodamiento	1
29	Anillo retenedor Ø 14	2	63	Casquillo	1
30	Eje	1	64	Eje	1
31	Pedal	1	65	Montante vertical	1
32	Junta tórica Ø 40x2.65	1	66	Polea	4
33	Junta tórica Ø 62.5x2.65	2	67	Refuerzos de goma	2
34	Depósito externo	1			

Declaración de conformidad CE



Disset Odiseo S.L.

c/ Montcada 12

08130 Santa Perpetua de Mogoda (Barcelona),
España

En representación del fabricante Changzhou Yi-Lift Material Handling Equipment Co. Ltd., declaran que, de acuerdo con el Consejo de la CE, los artículos citados más abajo cumplen los requisitos esenciales de seguridad e higiene de la Directiva Europea de Maquinaria 2006/42/CE y el Real Decreto RD 1644/2008.

Descripción del artículo:

Elevador de bidones de 200 litros

Referencia del artículo / referencia fabricante:

MSA3105 / WA30B

Directiva europea aplicada:

2006/42/CE, RD 1644/2008

Fecha y lugar de la declaración: Barcelona, 15 de Marzo de 2023

Firma:

Nombre: David Guzmán (Ingeniero Técnico)



DISSET ODISEO S.L.

info@dissetodiseo.com

T. 900 17 17 00

DEPARTAMENTO TÉCNICO

tecnico@dissetodiseo.com

DEPARTAMENTO COMERCIAL

comercial@dissetodiseo.com

www.dissetodiseo.com