

**DISSET  
ODISEO**



# POSICIONADOR DE MATERIAL PARA PUESTO DE TRABAJO

Ficha Técnica

---

Ref. MSA1095/ MSA1096 / MSA1097

Rev.15/03/2023

**DISSET ODISEO S.L.**

info@dissetodiseo.com

T. 900 17 17 00

[www.dissetodiseo.com](http://www.dissetodiseo.com)

# Ficha técnica / POSICIONADOR DE MATERIAL PARA PUESTO DE TRABAJO

1_ Descripción .....	3
2_ Instrucciones de seguridad / precauciones.....	3
3_ Funcionamiento .....	5
4_ Características del producto .....	5
5_ Despiece y lista de piezas .....	6



**DISSET  
ODISEO**

**DISSET ODISEO S.L.**  
info@dissetodiseo.com  
T. 900 17 17 00

## 1. DESCRIPCIÓN

El posicionador de material para puesto de trabajo reducen el esfuerzo ergonómico al posicionar su trabajo a la altura y ángulo precisos que usted seleccione. La superficie de la mesa se puede ajustar a diferentes alturas y ángulos para reducir la tensión y el sobreesfuerzo. Cuatro ruedas giratorias hacen que el soporte de trabajo sea extremadamente fácil de maniobrar. Los Puestos de trabajo basculantes deben utilizarse únicamente en superficies lisas y planas.

## 2. INSTRUCCIONES DE SEGURIDAD / PRECAUCIONES

El posicionador de material para puesto de trabajo basculantes deben ser movidos, ajustados y mantenidos sólo cuando no hay carga presente. La carga debe estar siempre dentro del límite de carga de trabajo del soporte y siempre colocada en el área apropiada de la superficie de la mesa basculante. Los caballetes de trabajo basculantes sólo deben utilizarse en superficies sólidas, lisas y planas.

## 3. FUNCIONAMIENTO

1. Retire cualquier carga existente de la superficie de la mesa (vea el desglose de piezas #38) antes de ajustar la altura de la mesa.
2. Desbloquee el tornillo de retención (desglose de piezas #24).
3. Para bajar la superficie de la mesa, gire la palanca (rompimiento de piezas #19) y la mesa bajará. Si la velocidad de descenso de la mesa es demasiado rápida o lenta, ajuste la válvula de aire (pieza de repuesto #10) a la velocidad de descenso deseada. Nunca baje la mesa con una carga presente. Tenga cuidado al bajar la mesa de trabajo.
4. Para elevar la superficie de la mesa, primero suelte el tornillo de retención (rompimiento de piezas #24) y luego levante la mesa a la altura deseada.
5. Vuelva a apretar el tornillo de retención.

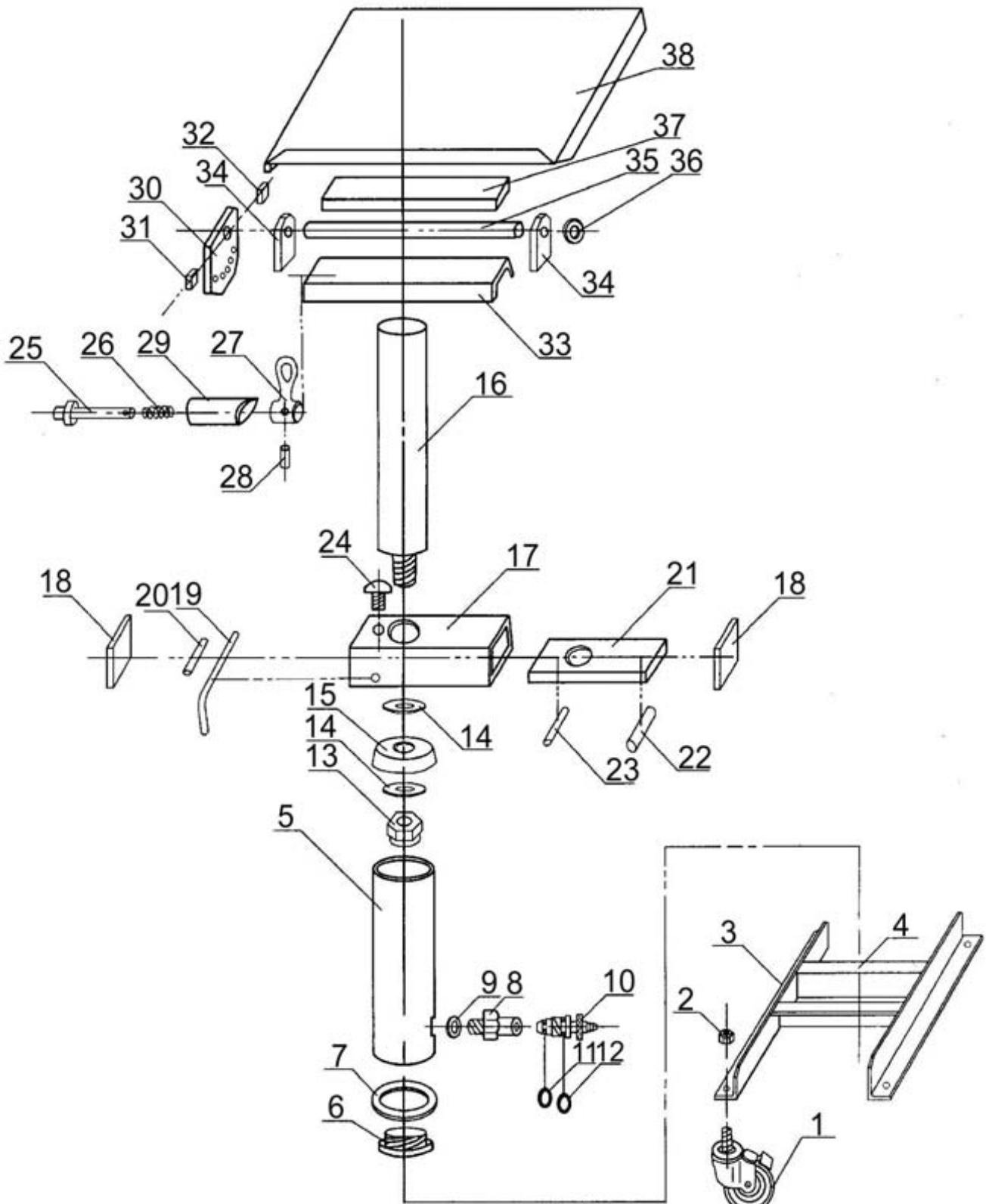
## 4. CARACTERÍSTICAS DEL PRODUCTO

Artículo	MSA1095	MSA1096	MSA1096
Capacidad (kg)	150	150	150
Altura plataforma (mm)	510-700	720-1070	720-1070
Ángulo inclinación	0° - 40°	0° - 40°	0° - 40°
Tipo de elevación	Manual	Manual	Hidráulico

**\* Advertencia: La capacidad de carga máxima es para una carga distribuida uniformemente.**

**\*\* No todas las piezas se ofrecen a través del programa de piezas.**

### 5. DESPIECE Y LISTA DE PIEZAS



N °	DESCRIPTION	Qty.	N °	DESCRIPTION	Qty.
1	Caster**	4	20	Mandrel*	1
2	Locknut**	4	21	Self-locking Plate*	1
3	Angle Iron*	2	22	Supporting Rod*	1
4	Angle Iron*	2	23	Block Rod*	1
5	Cylinder*	1	24	Retention screw*	1
6	Plug*	1	25	Locating Pin*	1
7	Copper washer*	1	26	Compression Spring*	1
8	Valve base**	1	27	Lever*	1
9	Copper washer**	1	28	Pin*	1
10	Valve core**	1	29	Pin base*	1
11	O-ring**	1	30	Graduated plate*	1
12	O-ring**	1	31	Left stopper*	1
13	Nut*	1	32	Right stopper*	1
14	Washer*	2	33	Supporting Rack*	1
15	Leather Cup*	1	34	Lateral Plate*	2
16	Column*	1	35	Shaft*	1
17	Locking Base*	1	36	Washer*	1
18	Cover*	2	37	Cushion*	1
19	Lever*	1	38	Table Surface*	1

## Declaración de conformidad CE



**Disset Odiseo S.L.**

c/ Montcada 12

08130 Santa Perpetua de Mogoda (Barcelona),

España

En representación del fabricante Changzhou Yi-Lift Material Handling Equipment Co. Ltd., declaran que, de acuerdo con el Consejo de la CE, los artículos citados más abajo cumplen los requisitos esenciales de seguridad e higiene de la Directiva Europea de Maquinaria 2006/42/CE y el Real Decreto RD 1644/2008.

**Descripción del artículo:**

Posicionador material para puesto de trabajo

**Referencia del artículo / referencia fabricante:**

MSA1095/XL15A

MSA1096/XL15B

MSA1097/ XH15

**Directiva europea aplicada:**

2006/42/CE, RD 1644/2008

Fecha y lugar de la declaración: Barcelona, 15 de Marzo de 2023

Firma:

Nombre: David Guzmán (Ingeniero Técnico)



**DISSET ODISEO S.L.**

info@dissetodiseo.com

T. 900 17 17 00

**DEPARTAMENTO TÉCNICO**

tecnico@dissetodiseo.com

**DEPARTAMENTO COMERCIAL**

comercial@dissetodiseo.com

[www.dissetodiseo.com](http://www.dissetodiseo.com)