

**DISSET
ODISEO**



MESA ELEVADORA MANUAL MÓVIL

Ficha Técnica

Ref. MSA1000 / MSA1001 / MSA1002 / MSA1003
Rev. 13/01/2021

DISSET ODISEO S.L.

info@dissetodiseo.com

T. 900 17 17 00

www.dissetodiseo.com

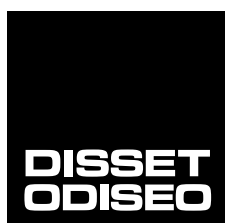
FICHA TÉCNICA

Ficha técnica / Mesa elevadora manual móvil

Gracias por adquirir nuestro producto. Este manual de instrucciones describe el método correcto para asegurar una larga vida de servicio al producto. Por favor, lea y entienda perfectamente este manual antes de empezar a maniobrar la mesa elevadora. Mantener este manual en el sitio adecuado. Si pierde este manual, por favor póngase en contacto con nosotros.

Este manual ha sido preparado para personas competentes en el área. Proporciona instrucciones para el uso correcto de la plataforma así como lista de materiales. Este manual no puede sustituir las habilidades profesionales de expertos en la materia.

1_ Descripción	3
2_ Instrucciones de seguridad / precauciones.....	3
3_ Inspección diaria	4
4_ Principales partes de la mesa	4
5_ Uso de la mesa elevadora.....	5
5.1_ Freno.....	5
5.2_ Elevación.....	5
5.3_ Descenso.....	5
6_ Especificaciones técnicas.....	5
7_ Instrucciones de servicio.....	6
8_ Circuito hidráulico.....	6
9_ Despiece.....	7
9.1_ Despiece MSA1000.....	7
9.2_ Despiece MSA1001.....	9
9.3_ Despiece MSA1002.....	11
9.4_ Despiece MSA1003	13
10_ Tabla de resolución de problemas.....	15
11_ Medio ambiente.....	15
12_ Normativa.....	15



DISSET ODISEO S.L.

info@dissetodiseo.com

T. 900 17 17 00

1. DESCRIPCIÓN

Sistema de elevación por mecanismo de simple tijera con rodamientos sin mantenimiento.

La fuerza de elevación se produce por la actuación de un único cilindro oleohidráulico con émbolo cromado anclado en el interior del mecanismo de tijera e impulsado por una bomba manual de doble efecto con accionamiento por pedal. Con ello reducimos la tensión y fatiga originadas a la hora de manipular cargas.

El descenso de la carga se realiza mediante un sistema de palanca que facilita el control del mismo; cumpliendo así la función de “operario presente” por el que la acción se paraliza si el usuario no acciona directamente el control. Estructura de acero con bastidor inferior sobre dos ruedas fijas y dos ruedas giratorias plásticas.

Protección exterior de las ruedas móviles y bloqueo de estacionamiento para realizar las operaciones de carga y descarga de una forma segura.

Se suministran en color Ral5002.

2. INSTRUCCIONES DE SEGURIDAD / PRECAUCIONES

- El operario debe leerse todas las advertencias del manual de la mesa antes de usarla.
- No poner las manos ni los pies debajo las tijeras ya que podrían causar lesiones graves.
- No sobrepasar la carga máxima especificada en este manual.
- Usar la mesa en superficies lisas y firmes. Vigilar que no haya socavones, baches u otras irregularidades. La carga podría caerse.
- No usarla en pendiente ya que la elevación de la mesa podría llegar a ser no controlable y causar peligro.
- Las normativas actuales no permiten la elevación de personas, sólo mercancías.
- No mover la mesa con la carga elevada. La carga podría caerse.
- No ponerse debajo de la mesa.
- No poner los pies cerca de las ruedas.
- No poner la carga en los extremos. La carga debe ser distribuida al menos en un 80% dentro de la superficie de la mesa.
- No usar la mesa con la carga mal apilada e inestable.
- La mesa debe ser accionada por un operario debidamente formado.
- Mantener vigilada la carga y detener la elevación si se detecta alguna inestabilidad.
- Mientras la mesa esté elevando o descendiendo está totalmente prohibido mover la carga.
- En caso de no uso, la mesa debe dejarse en la posición más baja.
- La mesa es un dispositivo de elevación móvil para la elevación y descenso de cargas. No usarla para otros propósitos.
- No descender la mesa demasiado deprisa. La carga podría balancearse y caerse.
- Asegurarse de que mientras se usa la mesa no hay objetos cerca de su radio de acción.
- Realizar las tareas de mantenimiento siempre con la mesa sin carga.
- La mesa elevadora no es resistente al agua y debe estar en ambiente secos.
- No modificar la mesa elevadora sin el consentimiento del fabricante. Cualquier modificación en su estructura o diseño puede acarrear la pérdida de la garantía.



DISSET ODISEO S.L.

info@dissetodiseo.com

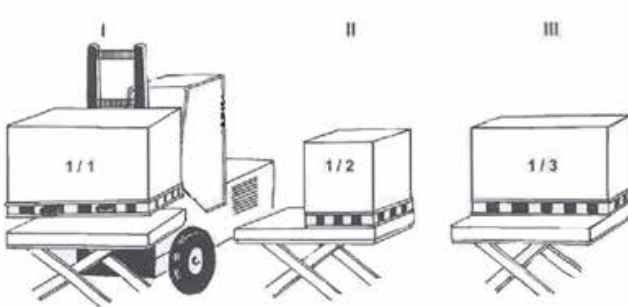
T. 900 17 17 00

www.dissetodiseo.com

Distribución de la carga

Según normativa EN1570 sobre los requerimientos de seguridad de las mesas elevadoras, los requerimientos básicos son:

1. 100% de la carga máxima uniformemente repartida sobre toda la área de la plataforma.
2. 50% de la carga máxima uniformemente repartida sobre una mitad longitudinal del área de la plataforma.
3. 33% de la carga máxima uniformemente repartida sobre una mitad transversal del área de la plataforma.



3. INSPECCIÓN DIARIA

Una inspección diaria es siempre muy útil para encontrar a tiempo cualquier posible mal funcionamiento o fallo en la mesa. Antes de cada uso revisar la mesa elevadora de acuerdo con los siguientes puntos:

- Revisar todos los comentarios sobre **Precauciones y Seguridad**.
- Revisar rayadas, piezas dobladas o rotas.
- Revisar los movimientos suaves de la mesa.
- Revisar de que no haya ninguna fuga de aceite.
- Revisar que la mesa no haga ningún ruido anormal durante la elevación o descenso.
- Revisar que todas las tuercas y bulones estén prietos y fijos en su lugar.

****NO USAR LA MESA SI SE DETECTASE ALGUNA ANOMALÍA O FALLO.**

4. PRINCIPALES PARTES DE LA MESA



5. USO DE LA MESA ELEVADORA

5.1 Freno

Frenar la mesa cuando no esté en movimiento para evitar posibles movimientos indeseados.

El freno está montado en las ruedas traseras giratorias, en su parte derecha.

Para frenar la rueda, presionar el pedal del freno.

Para desfrenar libere el freno tirando la palanca hacia arriba.

5.2 Elevación

No sobrecargar la mesa. En ningún caso poner más carga de la admitida.

Asegurar que la carga está uniformemente bien repartida. No concentrar el peso en un único lado o extremo de la plataforma.

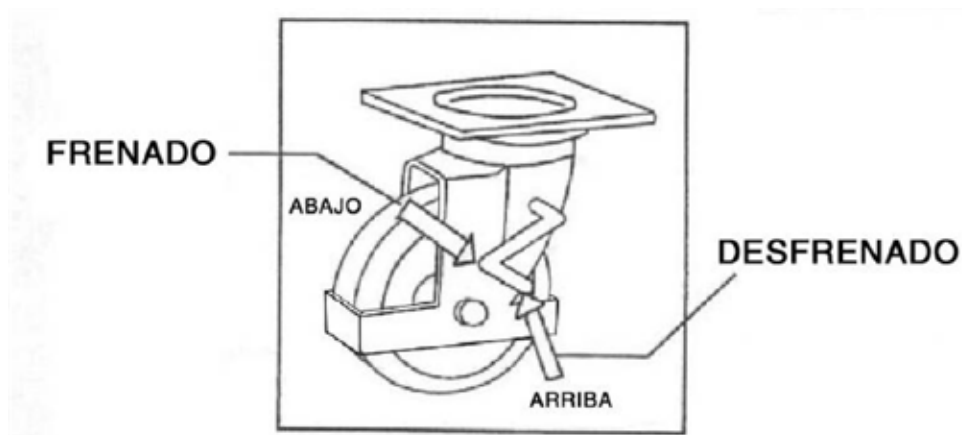
Para elevar la mesa presione el pedal de elevación repetidamente hasta alcanzar la altura deseada.

Una vez alcance la altura máxima la mesa no se elevará más aunque siga accionando el pedal.

Al llegar a la posición más alta la mesa descenderá ligeramente.

5.3 Descenso

No poner brazos o piernas debajo de la plataforma durante la operación de descenso. Presionar la palanca de descenso que hay en el timón.



6. ESPECIFICACIONES TÉCNICAS

Modelo	Capacidad (kg)	Plataforma (mm)	Altura máx. (mm)	Recorrido	Dimensiones (mm)	Número de pedaladas	Ruedas (mm)	Peso (kg)
MSA1000	200	700×450	265—755	490	870×450×980	≤25	100	44
MSA1001	300	852×502	330—910	580	1050×502×1100	≤30	125	74
MSA1002	500	852×502	390—910	520	1050×502×1100	≤40	125	81
MSA1003	800	920×520	442—1000	558	1170×520×1130	≤70	150	114

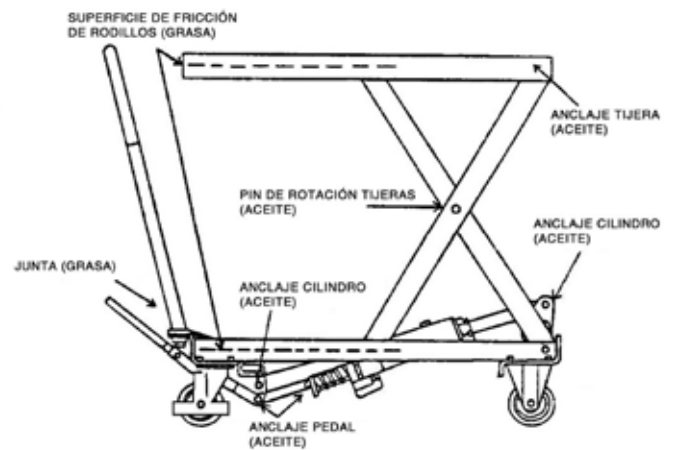
7. INSTRUCCIONES DE SERVICIO

Hacer revisiones periódicas del funcionamiento de la mesa. Después de hacer las tareas de mantenimiento o reparación asegurarse que la mesa funciona correctamente otra vez.

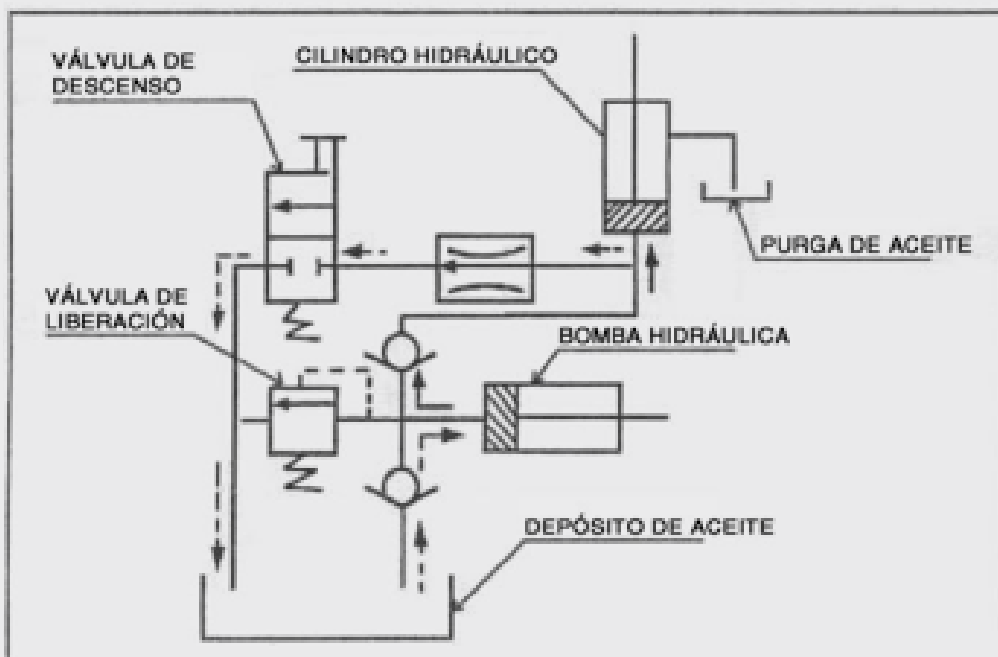
Únicamente una persona cualificada puede hacer los trabajos de mantenimiento y reparación.

Revisar que el aceite no esté sucio. Si es necesario cambiarlo después de un largo periodo de uso, aproximadamente cada 12 meses.

Una buena lubricación de los elementos móviles es recomendable para alargar la vida de la mesa elevadora. En la siguiente imagen tiene los puntos que debe lubricar con aceite o grasa.



8. CIRCUITO HIDRÁULICO



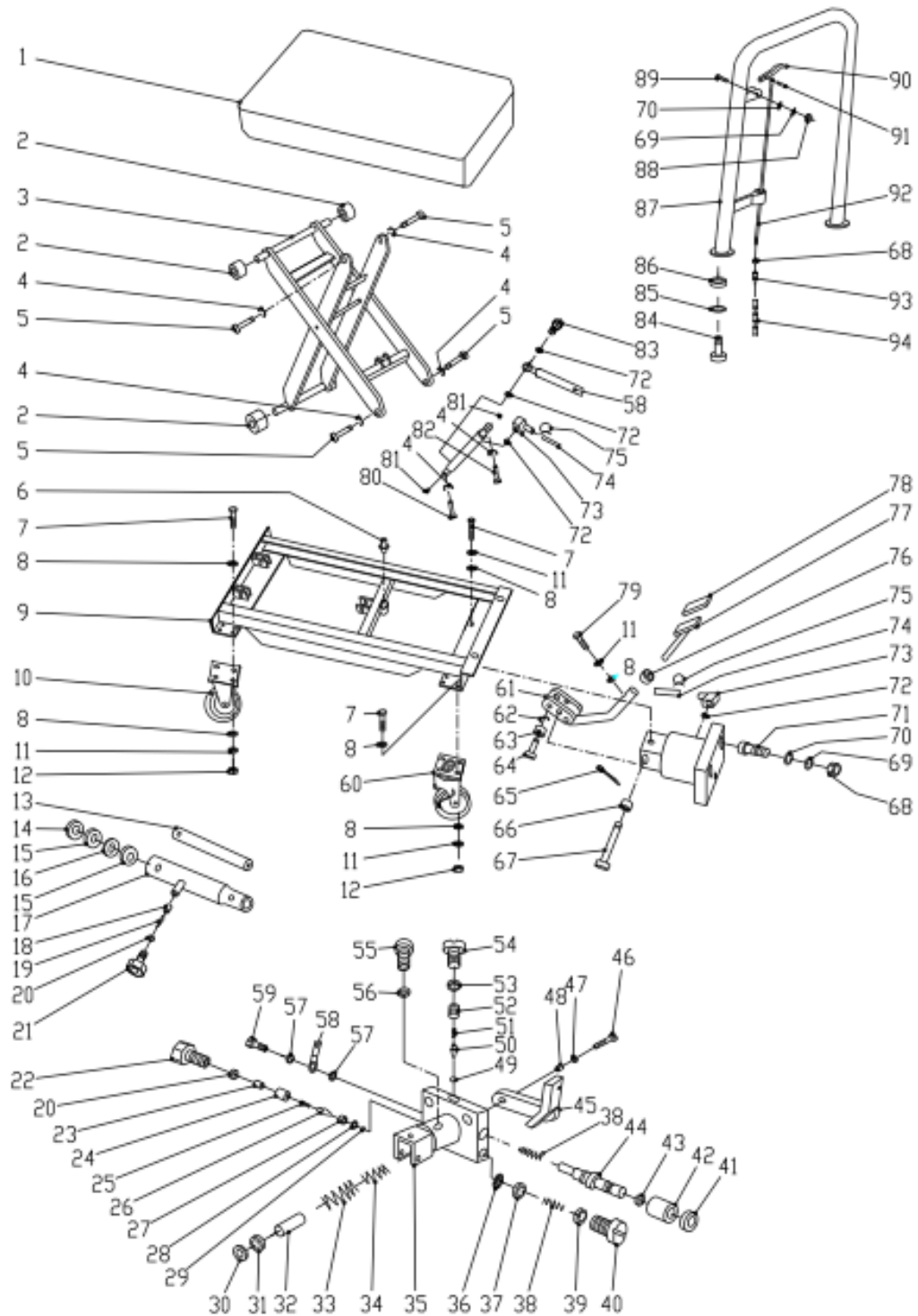
ELEVACIÓN →

DESCENSO →

SUCCIÓN →

9. DESPIECE

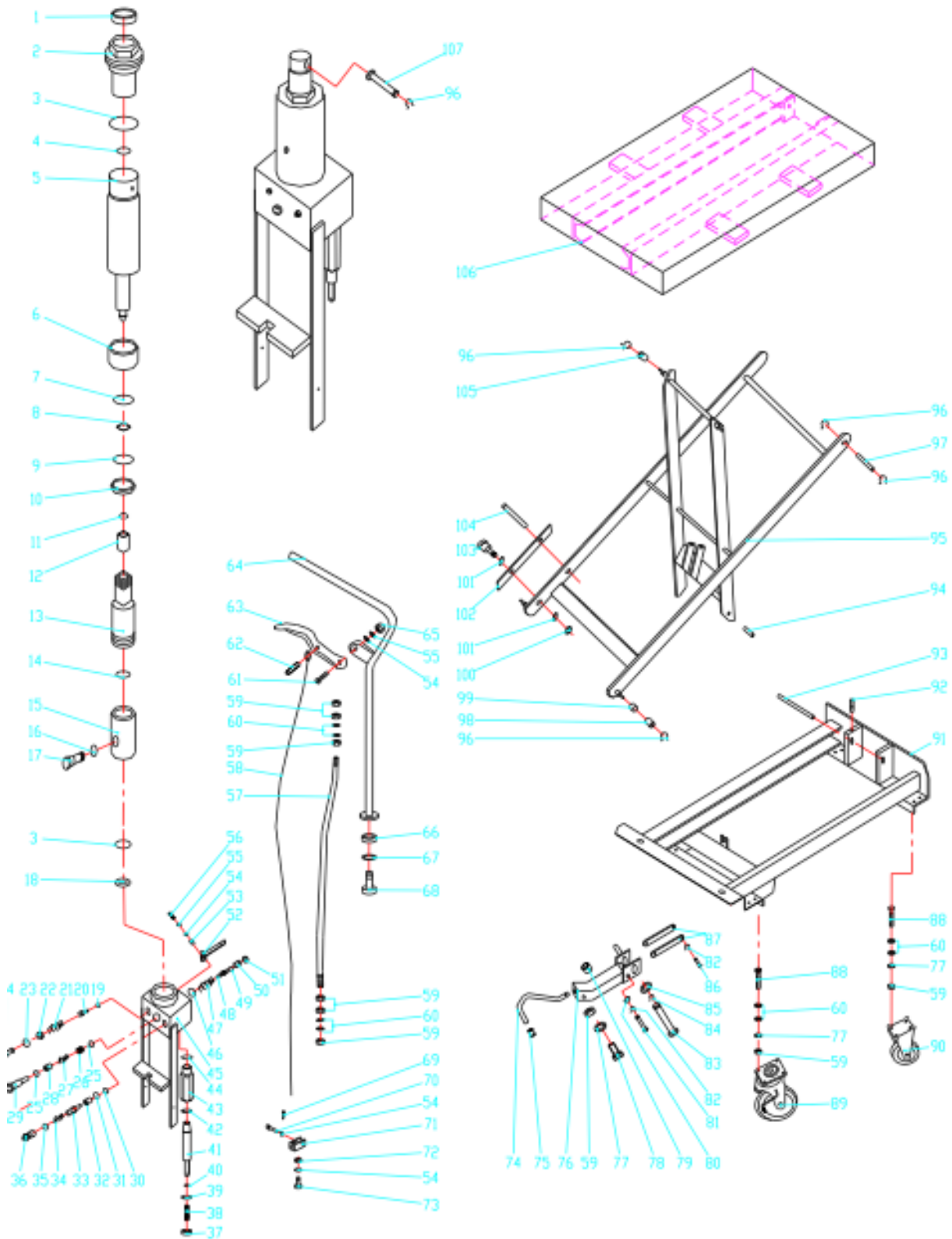
9.1 Despiece mesa elevadora MSA1000



LISTA DE PIEZAS **MSA1000**

Nº	DESCRIPCIÓN	Nº	DESCRIPCIÓN	Nº	DESCRIPCIÓN
1	Table pair	33	Spring	65	Split pin 3x30
2	Guide roller	34	Spring	66	Bushing
3	Link pair	35	Pump bass	67	Pedal pivot pin
4	Snap ring 12	36	Mesh	68	Hex. Nut M6
5	Link pin	37	Washer $\phi 9 \times \phi 5$	69	Spring washer 6
6	Safety pin	38	Discharge spring	70	Washer 6
7	Hex socket screw bolt M8x20	39	O-ring D14x2.4	71	Hex. bolt M6x40
8	Washer 8	40	Plug	72	Seal ring
9	Frame pair	41	O-ring d10.6x2.65	73	Elbow
10	Front wheel	42	Discharge lever bushing	74	Oil return hose
1	Spring washer 8	43	O-ring d4x1.8	75	Check ring
12	Nut M8	44	Discharge lever	76	Rubber bushing
13	Piston rod	45	Discharge lever	77	Pedal pair
14	Dust seal D33xd25x5	46	Hex socket screw bolt M6x16	78	Pedal rubber
15	O-ring d25x2.65	47	Washer 6	79	Hex bolt M8x16
16	Back up ring	48	Bushing	80	Cylinder pivot pin
17	Cylinder pair	49	Steel ball $\phi 5$	81	Grease fitting
18	Spring seat	50	Spring seat assembly	82	Piston head pin
19	Relief spring	51	Regulating pressure spring	83	Joint
20	O-ring 22x2.4	52	Regulating pressure nut	84	Hex. Bolt M12x25
21	Joint	53	O-ring d7.1x1.8	85	Spring washer 12
22	Adjust casing seat	54	Screw	86	Washer
23	Adjust casing	55	Plug	87	Handle
24	Spring seat	56	O-ring d10x2.65	88	Cover type nut M6
25	Spring	57	Seal ring 14	89	Screw M6x30
26	Conical valve	58	High pressure hose	90	Control link
27	Check valve casing	59	Joint	91	Spring pin 5x14
28	O-ring d6.9x1.8	60	Rear wheel	92	Rod
29	Steel ball $\phi 7$	61	Pedal holder	93	Connecting rod
30	O-ring d20x2.65	62	Retaining ring for axle 10	94	Chain
31	Y-ring 28x20x5	63	Pressure roller		
32	Pump plunger	64	Pressure roller pin		

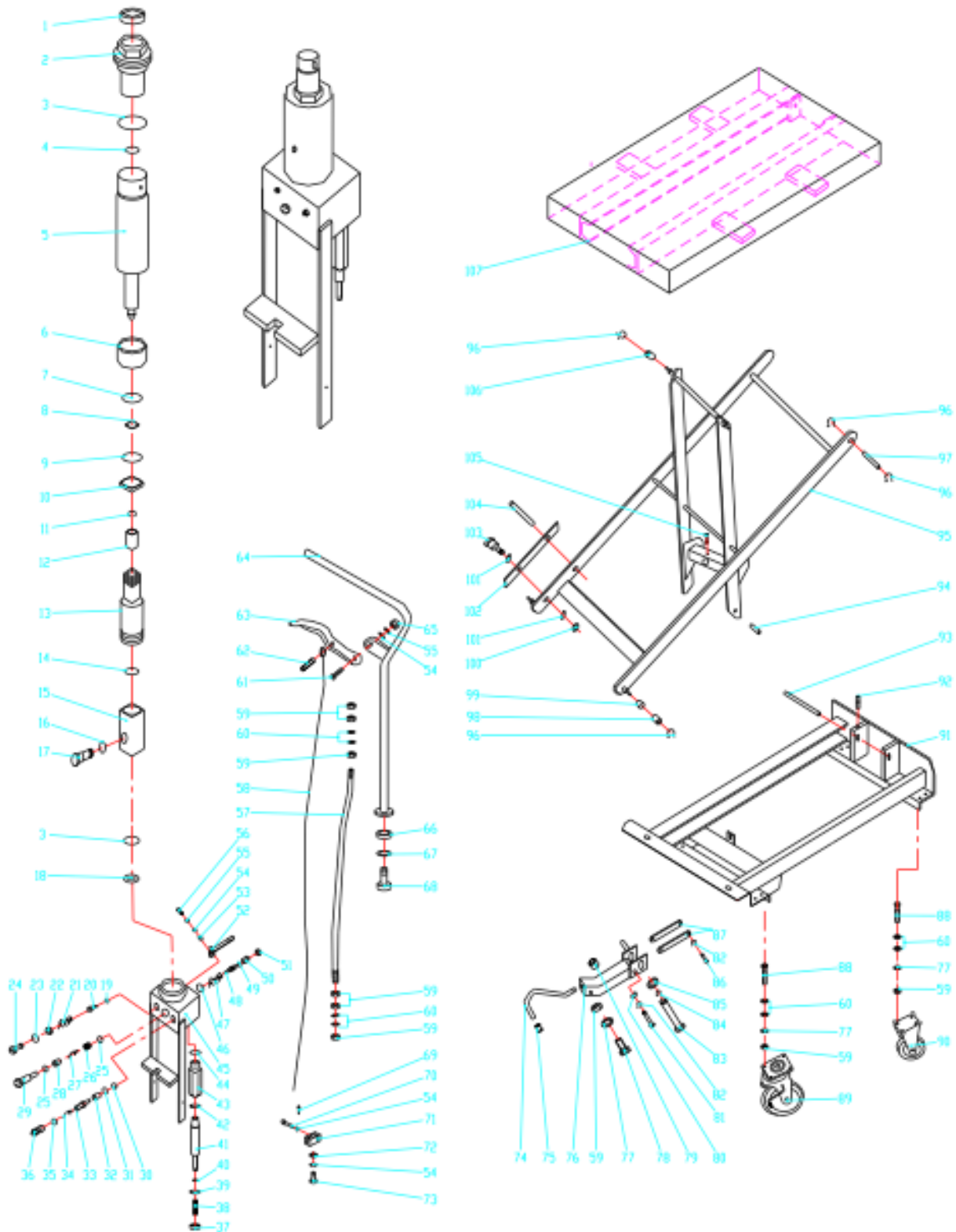
9.2 Despiece mesa elevadora MSA1001



LISTA DE PIEZAS MSA1001

Nº	DESCRIPCIÓN	Nº	DESCRIPCIÓN	Nº	DESCRIPCIÓN
1	Seal cover d30xD42x7	37	Spring base	73	Bolt
2	Cylinder cover	38	Spring	74	Pedal bent pipe
3	O-ring d63x2.65	39	Seal cover d18xD25x4.5	75	Pedal rubber
4	O-ring d30x3.55	40	O-ring d18x2.65	76	Shake link
5	Piston rod	41	Pump plunger	77	Spring washer 8
6	Spacing casing	42	Y-ring	78	Hex soch screw
7	Guide ringδ1.5x15	43	Pump body for plunger	79	Buffer mat
8	O-ring D20x2.4	44	O-ring d28x3.1	80	Partition set
9	Seal ring d34xD40x4.5	45	Pump body	81	Pin axle
10	Piston rod retainer	46	O-ring d10.6x2.65	82	Retainer 10
1	Retaining ring 18	47	Spring	83	Pin axle
12	Piston	48	Reflux rod	84	Retainer 20
13	Cylinder	49	O-ring d4x1.8	85	Washer
14	Cylinder washer	50	Guide casing	86	Pin axle
15	Reservior	51	Protect casing	87	Link
16	O-ring d10x2.65	52	Lever	88	Hex soch screw M8x25
17	Filler screw	53	Lever bushing	89	Wheel
18	Washer for reservior	54	Washer 6	90	Wheel
19	Steel ball 5	55	Spring washer 6	91	Chassis
20	Spring base	56	Hex soch screw M6x16	92	Screw M6x8
21	Regulating pressure spring	57	Tube for steel wire	93	Pin axle
22	Regulating pressure screw	58	Steel wire	94	Bushing
23	O-ring d7.1x1.8	59	Nut M8	95	Scissors lever
24	End cover	60	Washer 8	96	Retainer 16
25	O-ring d15x2.65	61	Screw M6x30	97	Pin axle
26	Regulating speed slide valve	62	Spring pin	98	Roller for chassis
27	Regulating speed spring	63	Control link	99	Bushing
28	Regulating speed spring casing	64	Handle	100	Nut M10
29	Regulating speed valve casing	65	Cover type nut M6	101	Washer 10
30	Steel ball 7	66	Spacing casing	102	Safety rod
31	O-ring d6.9x1.8	67	Spring washer 12	103	Screw bolt M10x40
32	Check valve casing	68	Hexagon head stud M12x30	104	Spring pin 8x30
33	Conical valve	69	Split pin	105	Roller for table
34	Check valve spring	70	Pin	106	Table
35	O-ring d10x1.8	71	U-fork	107	Pin axle
36	Check valve screw	72	Nut M6		

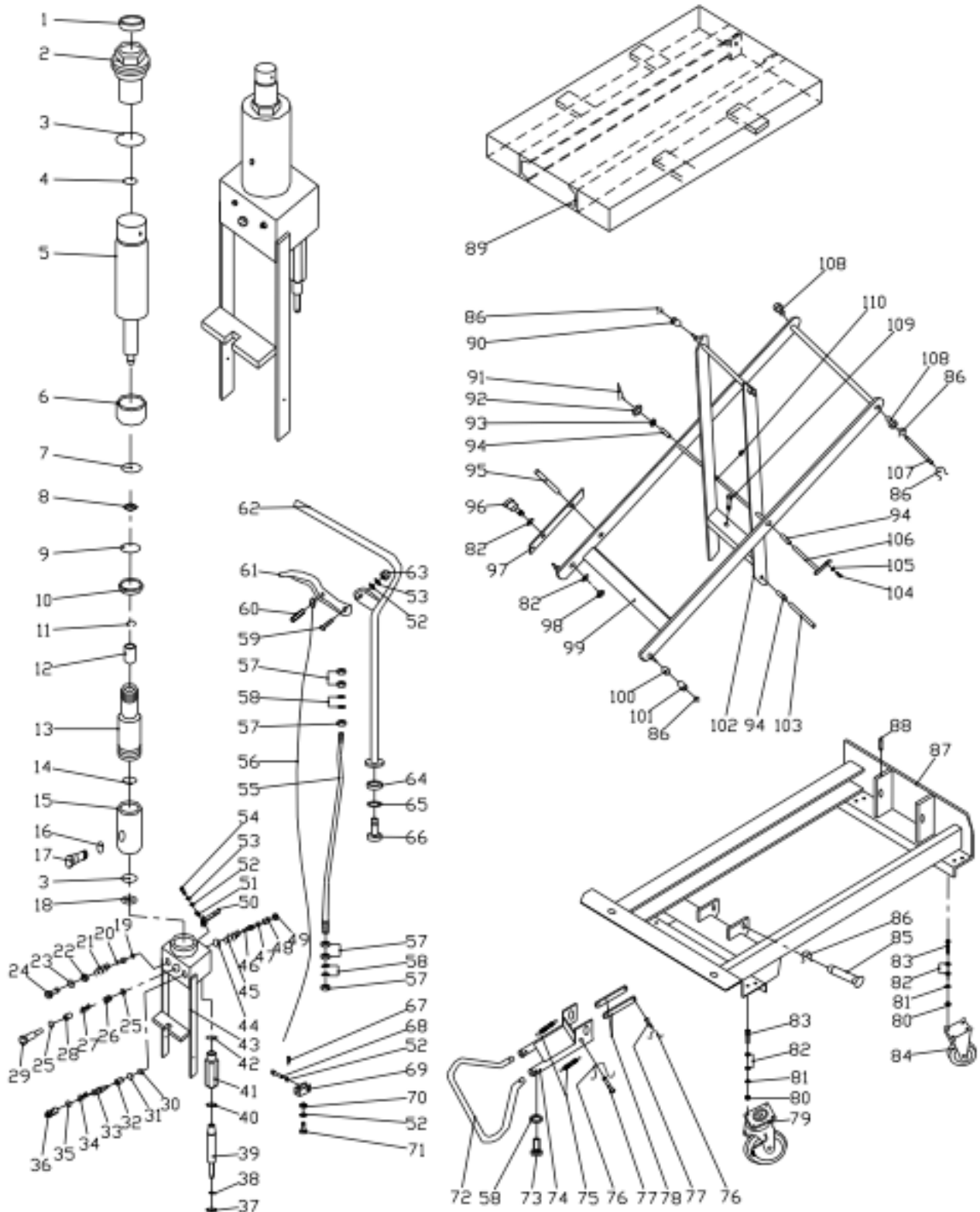
9.3 Despiece mesa elevadora MSA1002



LISTA DE PIEZAS MSA1002

Nº	DESCRIPCIÓN	Nº	DESCRIPCIÓN	Nº	DESCRIPCIÓN
1	Seal cover d30xD42x7	37	Spring base	73	Bolt
2	Cylinder cover	38	Spring	74	Pedal bent pipe
3	O-ring d63x2.65	39	Seal cover d18xD25x4.5	75	Pedal rubber
4	O-ring d30x3.55	40	O-ring d18x2.65	76	Shake link
5	Piston rod	41	Pump plunger	77	Spring washer 8
6	Spacing casing	42	Y-ring	78	Hex soch screw
7	Guide ring δ1.5x15	43	Pump body for plunger	79	Buffer mat
8	O-ring D20x2.4	44	O-ring d28x3.1	80	Partition set
9	Seal ring d34xD40x4.5	45	Pump body	81	Pin axle
10	Piston rod retainer	46	O-ring d10.6x2.65	82	Retainer 10
1	Retaining ring 18	47	Spring	83	Pin axle
12	Piston	48	Reflux rod	84	Retainer 20
13	Cylinder	49	O-ring d4x1.8	85	Washer
14	Cylinder washer	50	Guide casing	86	Pin axle
15	Reservior	51	Protect casing	87	Link
16	O-ring d10x2.65	52	Lever	88	Hex soch screw M8x25
17	Filler screw	53	Lever bushing	89	Wheel
18	Washer for reservior	54	Washer 6	90	Wheel
19	Steel ball 5	55	Spring washer 6	91	Chassis
20	Spring base	56	Hex soch screw M6x16	92	Screw M6x8
21	Regulating pressure spring	57	Tube for steel wire	93	Pin axle
22	Regulating pressure screw	58	Steel wire	94	Bushing
23	O-ring d7.1x1.8	59	Nut M8	95	Scissors lever
24	End cover	60	Washer 8	96	Retainer 16
25	O-ring d15x2.65	61	Screw M6x30	97	Pin axle
26	Regulating speed slide valve	62	Spring pin	98	Roller for chassis
27	Regulating speed spring	63	Control link	99	Bushing
28	Regulating speed spring casing	64	Handle	100	Nut M10
29	Regulating speed valve casing	65	Cover type nut M6	101	Washer 10
30	Steel ball 7	66	Spacing casing	102	Safety rod
31	O-ring d6.9x1.8	67	Spring washer 12	103	Screw bolt M10x40
32	Check valve casing	68	Hexagon head stud M12x30	104	Spring pin 8x30
33	Conical valve	69	Split pin	105	Screw M8x12
34	Check valve spring	70	Pin	106	Roller for table
35	O-ring d10x1.8	71	U-fork	107	Table
36	Check valve screw	72	Nut M6		

9.4 Despiece mesa elevadora MSA1003



LISTA DE PIEZAS MSA1003

Nº	DESCRIPCIÓN	Nº	DESCRIPCIÓN	Nº	DESCRIPCIÓN
1	Seal cover d30xD42x7	38	O-ring d18x2.65	75	Spring
2	Cylinder cover	39	Pump plunger	76	Retainer 10
3	O-ring d63x2.65	40	Y-ring	77	Pin axle
4	O-ring d30x3.55	41	Pump body for plunger	78	Link
5	Piston Rod	42	O-ring D28x3.1	79	Wheel
6	Spacing casing	43	Pump body	80	Nut M10
7	Guidering δ 1.5x15	44	O-ring d10.6x2.65	81	Spring washer 10
8	O-ring D20x2.4	45	Spring	82	Washer 10
9	Seal ring d34xD40x4.5	46	Reflux rod	83	Hex soch screw M10x25
10	Retainer for piston rod	47	O-ring d4x1.8	84	Wheel
1	Spacing retainer 18	48	Guide casing	85	axle
12	Piston	49	Protect casing	86	Retainer 20
13	Cylinder	50	Lever	87	Chassis
14	Washer for cylinder	51	Lever bushing	88	Bolt M6x8
15	Reservior	52	Washer 6	89	Table
16	O-ring d10x2.65	53	Spring washer 6	90	Roller for table
17	Filler screw	54	Hex soch screw M6x16	91	Split pin 3.2x26
18	Washer for reservior	55	Tube for steel wire	92	Nut M16
19	Steel ball 5	56	Steel wire	93	Washing
20	Spring base	57	Nut M8	94	Bushing
21	Regulating pressure spring	58	Washer 8	95	Spring pin 8x30
22	Regulating pressure screw	59	Screw M6x30	96	Screw bolt M10x40
23	O-ring d7.1x1.8	60	Spring pin	97	Safety rod
24	End cover	61	Control link	98	Nut M10
25	O-ring d15x2.65	62	Handle	99	External scissors lever
26	Regulating slide-valve	63	Cover type nut M6	100	Bushing
27	Regulating speed spring	64	Spacing casing	101	Roller for chassis
28	Regulating speed spring casing	65	Spring washer 12	102	Internal scissors lever
29	Regulating speed slide-casing	66	Hex screw M12x30	103	Pin axle for chassis
30	Steel ball 7	67	Split pin 2x15	104	Hex screw M8x16
31	O-ring d6.9x1.8	68	Pin	105	Spring washer 8
32	Check valve casing	69	U- fork	106	Pin axle for scissons
33	Conical valve	70	Nut M6	107	Pin axle for table
34	Spring	71	Bolt	108	Bushing
35	O-ring d10x1.8	72	Pedal bent pipe	109	Bolt M8x12
36	Check valve screw	73	Hex soch screw M8x20	110	Oil cup
37	Seal cover d18xD25x4.5	74	Shake link		

10. TABLA DE RESOLUCIÓN DE PROBLEMAS

Nº	PROBLEMA	CAUSAS	SOLUCIÓN
1	La mesa no sube hasta la posición más alta.	- No hay suficiente aceite hidráulico.	- Reponga el aceite.
2	La mesa no se eleva.	- No hay aceite hidráulico.	- Rellene el aceite.
3	La mesa no puede descender.	- El émbolo o mástil están deformados, resultado de una carga no uniforme hacia un lateral o de una sobrecarga. - La mesa fue guardada durante tiempo prolongado en posición elevada, y el émbolo en el exterior, produciéndose oxidación y atrancándose el hidráulico. - La válvula de liberación de la bomba no está abierta.	- Cámbielo por uno nuevo. - Mantenga la mesa siempre en la posición más baja. Preste atención a los engrases de la barra. - Compruébela, si está dañada, remplácela.
4	Fugas hidráulicas.	- Juntas desgastadas o dañadas. - Grietas o pequeños poros.	- Cámbielas por unas nuevas.
5	La mesa desciende sin la válvula de control de descenso actuando.	- Las impurezas en el aceite no permiten cerrar la válvula de control de descenso. - Juntas desgastadas o dañadas. - La válvula de control de descenso está dañada.	- Cámbielo por aceite nuevo. - Cámbielas por unas nuevas. - Cámbiela por una nueva.

** NO INTENTE REPARAR LA MESA, SI USTED NO ESTA CAPACITADO O AUTORIZADO PARA HACERLO.

11. MEDIO AMBIENTE

- Los residuos peligrosos para el medioambiente tales como baterías y elementos electrónicos deben ser reciclados correctamente ya que pueden tener un efecto negativo en la salud y el medioambiente.
- El embalaje debe ser reciclado separando los diferentes tipos de materiales y desechándolos en contenedores especiales.
- Para evitar pérdidas de aceite durante el uso de la mesa elevadora, el usuario debe tener productos absorbentes para absorber el aceite a tiempo. Para evitar una segunda contaminación, los productos absorbentes, una vez usados, deben ser reciclados correctamente.

12. NORMATIVA

Cumple con los estándares de acuerdo con la normativa EN 1570 Y BSEN64204-1.

Las mesas elevadoras suponen un modelo a seguir por las empresas en el cumplimiento de su responsabilidad de proporcionar un ambiente de trabajo seguro de acuerdo con las directivas europeas.

Así mismo, cumple con las ISO 9001 / ISO 14001.



Declaración de conformidad CE



Disset Odiseo S.L.

c/ Montcada 12

08130 Santa Perpetua de Mogoda (Barcelona),
España

En representación del fabricante Changzhou Yi-Lift Material Handling Equipment Co. Ltd., declaran que, de acuerdo con el Consejo de la CE, los artículos citados más abajo cumplen los requisitos esenciales de seguridad e higiene de la Directiva Europea de Maquinaria 2006/42/CE y el Real Decreto RD 1644/2008.

Descripción del artículo:

Mesa elevadora eléctrica móvil

Referencia del artículo / referencia fabricante:

MSA1000 - MSA1001 - MSA1002 - MSA1003 / AS20 - AS30 - AS50 - AS80

Directiva europea aplicada:

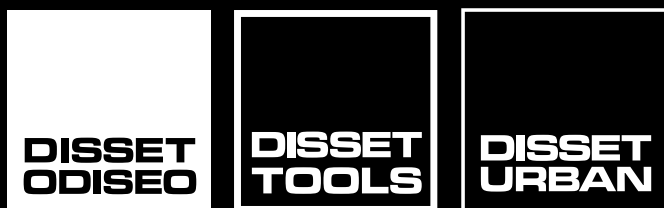
2006/42/CE, RD 1644/2008

Fecha y lugar de la declaración: Santa Perpetua de Mogoda, Barcelona
13 de Enero de 2021

Firma:

DISSET ODISEO S.L.
c/ Montcada, 12
08130 Santa Perpetua de Mogoda (Barcelona)
Tel: 900 17 17 00
www.dissetodiseo.com
Tel: 900 17 17 00

Nombre: David Guzmán (Ingeniero Técnico)



DISSET ODISEO S.L.

info@dissetodiseo.com

T. 900 17 17 00

DEPARTAMENTO TÉCNICO

tecnico@dissetodiseo.com

DEPARTAMENTO COMERCIAL

comercial@dissetodiseo.com

www.dissetodiseo.com