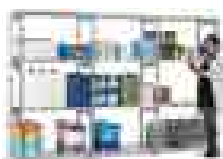




## Estanterías



**Estanterías System ST**

*Pág. 372*



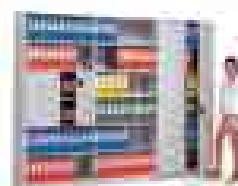
**Estanterías System SV**

*Pág. 374*



**Estanterías para documentos System SV**

*Pág. 384*



**Estanterías System Domino**

*Pág. 377*



**Estanterías SR**

*Pág. 382*



**Estanterías System TR**

*Pág. 384*



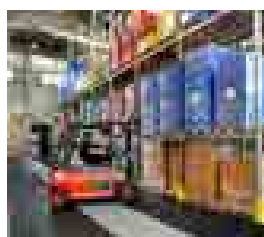
**Estanterías System Domino**

*Pág. 386*



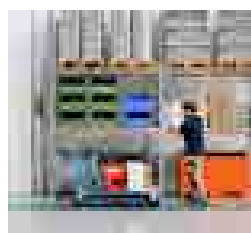
**Estanterías System AR**

*Pág. 388*



**Estanterías de paletización galvanizadas**

*Pág. 392*



**Estanterías interiores para barriles y KTC**

*Pág. 396*



**Estanterías Cantilever**

*Pág. 398*



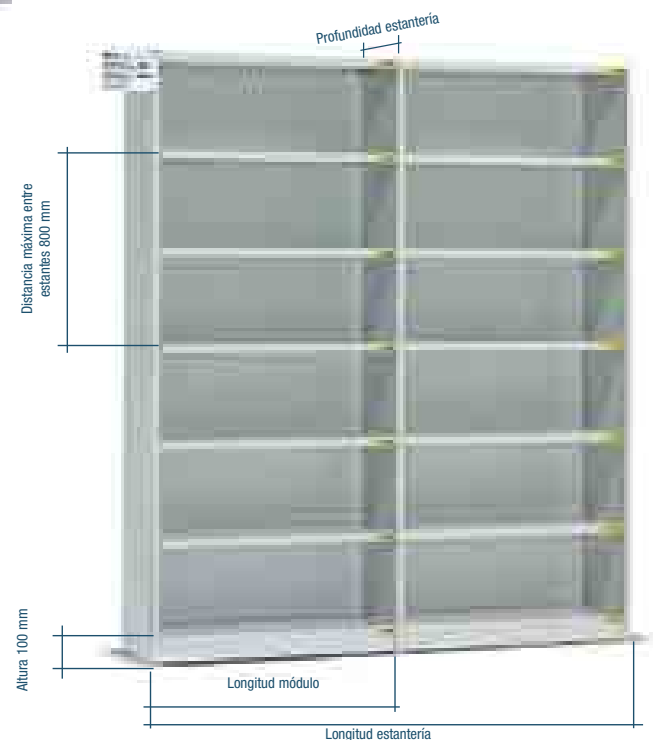
**cerramientos de seguridad para estanterías**

*Pág. 399*

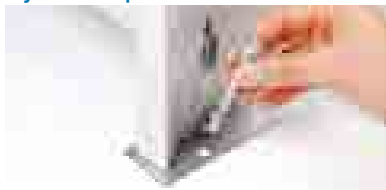


## Estanterías serie SYSTEM SV

- Sistema modular de estanterías para porta-documentos fabricadas con chapa de acero pintado en gris RAL 7035.
- Se pueden montar de manera rápida y sencilla.
- Los perfiles de los montantes son en forma de L con perforaciones para permitir el ensamblaje de los estantes.
- El espesor de los estantes es de 35 mm, permitiendo una muy buena capacidad de carga por estante, 100 o 120 kg, en función de su anchura y fondo, a pesar de no estar reforzados.
- La capacidad total por módulo de estantería es de 1000 kg.
- Para mejorar la estabilidad de la estantería, se recomienda anclar al suelo la base de los montantes en caso de que la altura de la estantería sea mayor que 5 veces el fondo.
- Disponibles tensores traseros para mejorar la estabilidad y resistencia de la estantería.

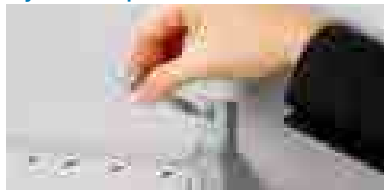


### Fijación a pavimento



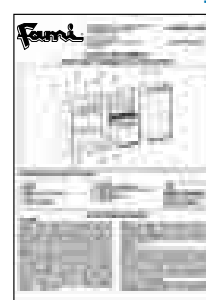
Para la fijación al suelo se debe usar tornillos con tracción mínima (incluido el factor de seguridad) de 4,3 Kn.

### Fijación a pared

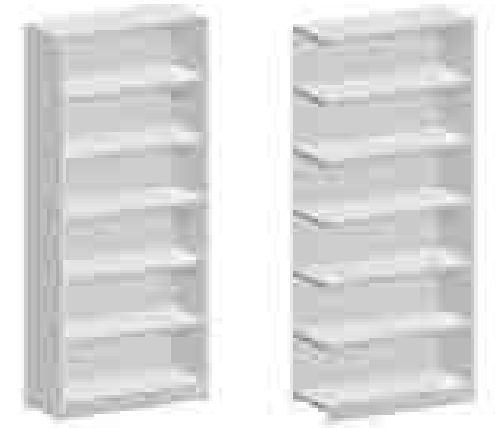
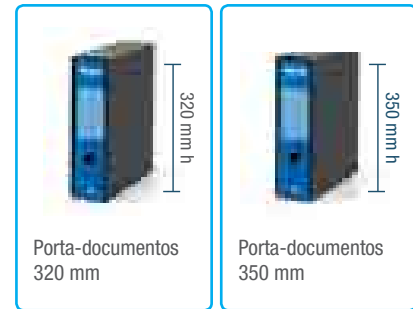


Para la fijación a pared es obligatoria la utilización de una pletina por cada montante.

### Manual de montaje



Las estanterías incluyen manual de montaje y documentación técnica sobre los sistemas de fijación.



Encontrará Mobiliario de Recepción en la página 791.

Veá nuestros armarios para oficina, los encontrará en la página 797.

Taburete TAMBHU Lo encontrará en la página 617.

Módulo de 1000 mm de longitud completo pies de apoyo y llaves Allen para montaje.

Artículo	Profundidad (mm)	Altura (mm)	Huecos para archivador	Nº de estantes	Altrua archivadores
FSVA2106108	600	2100	5x2	6	320/350
FSVA2356108	600	2350	6x2	7	320
FSVA2506108	600	2500	6x2	7	350
FSVA3106108	600	3100	8x2	9	320

Módulo adicional de 1000 mm de longitud completo pies de apoyo y llaves Allen para montaje.

Artículo	Profundidad (mm)	Altura (mm)	Huecos para archivador	Nº de estantes	Altrua archivadores
FSVC2106108	600	2100	5x2	6	320/350
FSVC2356108	600	2350	6x2	7	320
FSVC2506108	600	2500	6x2	7	350
FSVC3106108	600	3100	8x2	9	320

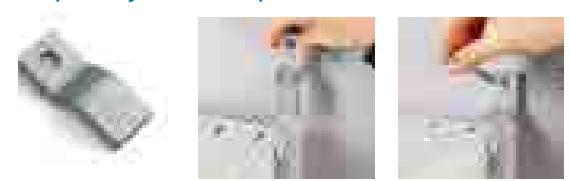
Módulo de 1300 mm de longitud completo pies de apoyo y llaves Allen para montaje.

Artículo	Profundidad (mm)	Altura (mm)	Huecos para archivador	Nº de estantes	Altrua archivadores
FSVF2106108	600	2100	5x2	6	320/350
FSVF2356108	600	2350	6x2	7	320
FSVF2506108	600	2500	6x2	7	350
FSVF3106108	600	3100	8x2	9	320

Módulo adicional de 1300 mm de longitud completo pies de apoyo y llaves Allen para montaje.

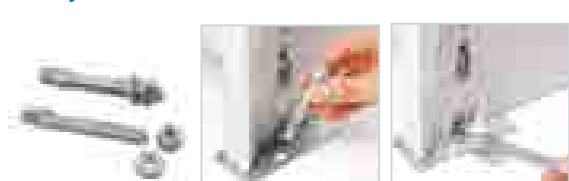
Artículo	Profundidad (mm)	Altura (mm)	Huecos para archivador	Nº de estantes	Altrua archivadores
FSVH2106108	600	2100	5x2	6	320/350
FSVH2356108	600	2350	6x2	7	320
FSVH2506108	600	2500	6x2	7	350
FSVH3106108	600	3100	8x2	9	320

Pletina para fijación a la pared



Fabricado en acero zincado, se inserta en la parte superior del montante y fija la estantería a la pared con una separación de 15 mm.  
Cod. Art. FST07100099

Kit de fijación al suelo

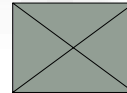


Kit de fijación al suelo formado por 2 tornillos de acero M8x75 mm para suelo de hormigón igual o superior a la clase B25/RBK250/MPA 25N /mm<sup>2</sup>  
Cod. Art. FST07100099

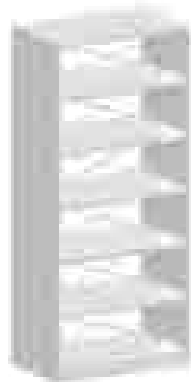
## Estanterías para documentos SYSTEM SV-DOCS



Más información en  
[dissetodiseo.com](http://dissetodiseo.com)



Vea nuestro mobiliario para puestos de trabajo, los encontrará en la página 778.



08



08

Módulo inicial de 1000 mm de longitud completo con zócalo, panel trasero, pies de apoyo y pletina de fijación

Artículo	Profundidad (mm)	Altura (mm)	Huecos para archivador	Nº de estantes	Altrua archivadores
FSVD2104108	400	2100	5	6	320/350
FSVD2354108	400	2350	6	7	320
FSVD2504108	400	2500	6	7	350
FSVD3104108	400	3100	8	9	320

Módulo adicional de 1000 mm de longitud completo con zócalo, panel trasero, pies de apoyo y pletina de fijación

Artículo	Profundidad (mm)	Altura (mm)	Huecos para archivador	Nº de estantes	Altrua archivadores
FSVE2104108	400	2100	5	6	320/350
FSVE2354108	400	2350	6	7	320
FSVE2504108	400	2500	6	7	350
FSVE3104108	400	3100	8	9	320

Módulo inicial de 1300 mm de longitud completo con zócalo, panel trasero, pies de apoyo y pletina de fijación

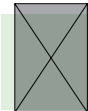
Artículo	Profundidad (mm)	Altura (mm)	Huecos para archivador	Nº de estantes	Altrua archivadores
FSVL2104108	400	2100	5	6	320/350
FSVL2354108	400	2350	6	7	320
FSVL2504108	400	2500	6	7	350
FSVL3104108	400	3100	8	9	320

Módulo adicional de 1300 mm de longitud completo con zócalo, panel trasero, pies de apoyo y pletina de fijación

Artículo	Profundidad (mm)	Altura (mm)	Huecos para archivador	Nº de estantes	Altrua archivadores
FSVM2104108	400	2100	5	6	320/350
FSVM2354108	400	2350	6	7	320
FSVM2504108	400	2500	6	7	350
FSVM3104108	400	3100	8	9	320



# Puertas batientes para estanterías SYSTEM SV-DOCS



Vea nuestros armarios para oficina, los encontrará en la página 797.

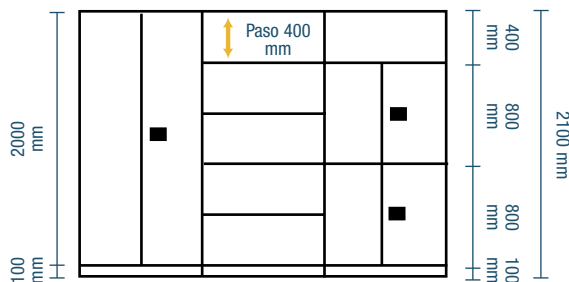


Consúltenos al teléfono **900 17 17 00** Llamada gratuita

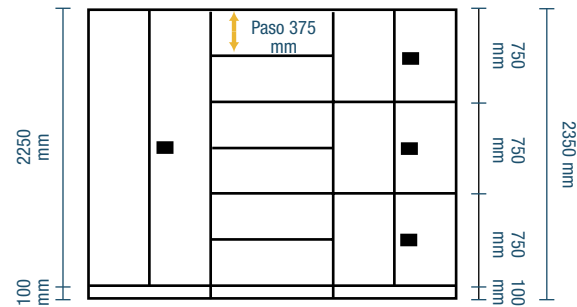


## Puertas batientes para porta-documentos de 320/350 mm

## Puertas batientes para porta-documentos de 320 mm



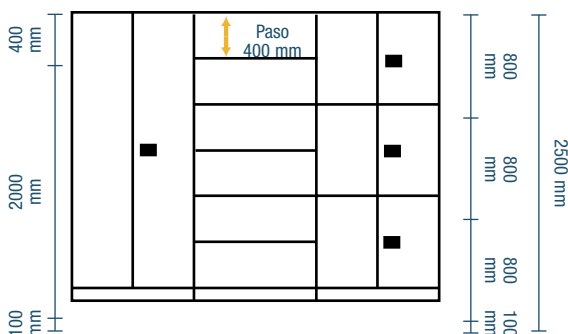
Artículo	Dim. LxH (mm.)
FSV52001008	1000x2000
FSV50801008	1000x800



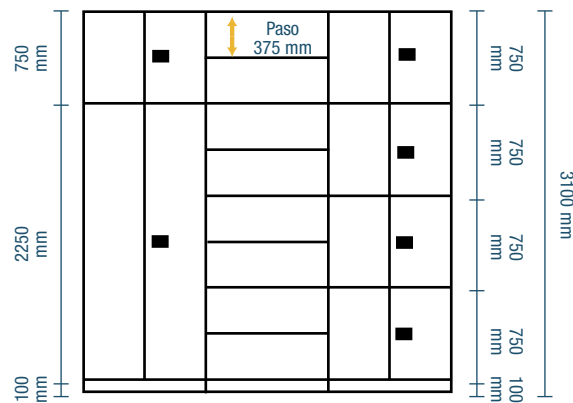
Artículo	Dim. LxH (mm.)
FSV52251008	1000x2250
FSV50751008	1000x750

## Puertas batientes para porta-documentos de 350 mm

## Puertas batientes para porta-documentos de 320 mm



Artículo	Dim. LxH (mm.)
FSV52001008	1000x2000
FSV50801008	1000x800



Artículo	Dim. LxH (mm.)
FSV52251008	1000x2250
FSV50751008	1000x750



Artículo	Dim.LxFxH (mm)	Composición
FSTS2005299	5100x500x2000	Completo de 25 estantes regulables con capacidad de carga 300 kg

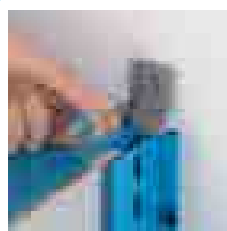


## Estanterías serie SYSTEM ST

- Sistema modular de estanterías fabricadas con chapa de acero galvanizado o pintado.
- Los perfiles de los montantes son en forma de L con perforaciones para permitir el ensamblaje de los estantes y los diferentes accesorios a diferentes alturas.
- El espesor de los estantes es de 35mm, permitiendo una muy buena capacidad de carga por estante, que va de los 100 kg hasta los 400 kg, en función de su anchura y fondo. Para los estantes de 400 mm o más de profundidad, se suministran barras de refuerzo.
- La capacidad total por módulo es de 2300 Kg.
- Las estanterías deberán fijarse al suelo o a la pared.
- Se deberá instalar un módulo con tensores traseros o panel trasero de refuerzo cada 3 módulos para garantizar la estabilidad estructural del conjunto.



Taburete **TAMBU**  
Lo encontrará en la página 617.



### Fijación a pared

Para la fijación correcta a la pared, se deberán usar tornillos con una fuerza de tracción de 1,3 kN en cada montante.



### Fijación al suelo

Para fijar al suelo se deberá usar tornillos de 4,3 kN de fuerza a tracción en cada pata.

### Montaje de estanterías



Los módulos de estanterías se suministran con llave allen para la instalación.



Escalera ANNA  
La encontrará en la página 617.



Artículo	Dim.LxFxH (mm)	Composición
FSTS2005599	3100x500x2000	12 estantes regulables con capacidad de carga 300 kg



Artículo	Dim.LxFxH (mm)	Composición
FSTS2005799	2100x500x2000	8 estantes regulables con capacidad de carga 300 kg

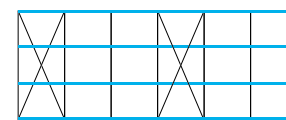


Artículo	Dim.LxFxH (mm)	Composición
FSTS2005899	2100x500x2000	10 estantes regulables con capacidad de carga 300 kg



## Estanterías SYSTEM ST20

Altura 2000mm



Es obligatorio instalar un módulo con refuerzo de tensores o panel trasero cada 3 módulos para asegurar la estabilidad del conjunto.

■ 54 ■ 55 ■ 99

## Módulos de longitud 1000 mm

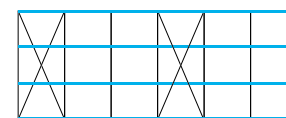
Profundidad (mm)	Módulo base con arriostramiento	Módulo adicional	Módulo adicional con arriostramiento	Módulo base con panel trasero	Módulo adicional con panel trasero
300	FSTA2003099	FSTB2003099	-	FSTD2003099	FSTE2003099
400	FSTA2004099	FSTB2004099	FSTC2004099	FSTD2004099	FSTE2004099
500	FSTA2005099	FSTB2005099	FSTC2005099	FSTD2005099	FSTE2005099
600	FSTA2006099	FSTB2006099	FSTC2006099	FSTD2006099	FSTE2006099
800	FSTA2008099	FSTB2008099	FSTC2008099	FSTD2008099	FSTE2008099

## Módulos de longitud 1300 mm

Profundidad (mm)	Módulo base con arriostramiento	Módulo adicional	Módulo adicional con arriostramiento	Módulo base con panel trasero	Módulo adicional con panel trasero
300	FSTF2003099	FSTG2003099	-	FSTL2003099	FSTM2003099
400	FSTF2004099	FSTG2004099	FSTH2004099	FSTL2004099	FSTM2004099
500	FSTF2005099	FSTG2005099	FSTH2005099	FSTL2005099	FSTM2005099
600	FSTF2006099	FSTG2006099	FSTH2006099	FSTL2006099	FSTM2006099
800	FSTF2008099	FSTG2008099	FSTH2008099	FSTL2008099	FSTM2008099

## Estanterías SYSTEM ST22

Altura 2500 mm



Es obligatorio instalar un módulo con refuerzo de tensores o panel trasero cada 3 módulos para asegurar la estabilidad del conjunto.

■ 54 ■ 55 ■ 99

Vea nuestros armarios para oficina, los encontrará en la página 797.

## Módulos de longitud 1000 mm

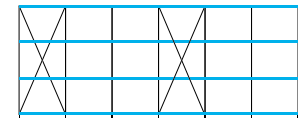
Profundidad (mm)	Módulo base con arriostramiento	Módulo adicional	Módulo adicional con arriostramiento	Módulo base con panel trasero	Módulo adicional con panel trasero
300	FSTA2203099	FSTB2203099	-	FSTD2203099	FSTE2203099
400	FSTA2204099	FSTB2204099	FSTC2204099	FSTD2204099	FSTE2204099
500	FSTA2205099	FSTB2205099	FSTC2205099	FSTD2205099	FSTE2205099
600	FSTA2206099	FSTB2206099	FSTC2206099	FSTD2206099	FSTE2206099
800	FSTA2208099	FSTB2208099	FSTC2208099	FSTD2208099	FSTE2208099

## Módulos de longitud 1300 mm

Profundidad (mm)	Módulo base con arriostramiento	Módulo adicional	Módulo adicional con arriostramiento	Módulo base con panel trasero	Módulo adicional con panel trasero
300	FSTF2203099	FSTG2203099	-	FSTL2203099	FSTM2203099
400	FSTF2204099	FSTG2204099	FSTH2204099	FSTL2204099	FSTM2204099
500	FSTF2205099	FSTG2205099	FSTH2205099	FSTL2205099	FSTM2205099
600	FSTF2206099	FSTG2206099	FSTH2206099	FSTL2206099	FSTM2206099
800	FSTF2208099	FSTG2208099	FSTH2208099	FSTL2208099	FSTM2208099

## Estanterías SYSTEM ST25

Altura 2500 mm



Es obligatorio instalar un módulo con refuerzo de tensores o panel trasero cada 3 módulos para asegurar la estabilidad del conjunto.

■ 54 ■ 55 ■ 99

## Módulos de longitud 1000 mm

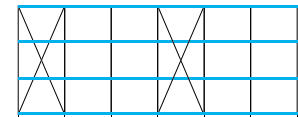
Profundidad (mm)	Módulo base con arriostramiento	Módulo adicional	Módulo adicional con arriostramiento	Módulo base con panel trasero	Módulo adicional con panel trasero
300	FSTA2503099	FSTB2503099	–	FSTD2503099	FSTE2503099
400	FSTA2504099	FSTB2504099	–	FSTD2504099	FSTE2504099
500	FSTA2505099	FSTB2505099	FSTC2505099	FSTD2505099	FSTE2505099
600	FSTA2506099	FSTB2506099	FSTC2506099	FSTD2506099	FSTE2506099
800	FSTA2508099	FSTB2508099	FSTC2508099	FSTD2508099	FSTE2508099

## Módulos de longitud 1300 mm

Profundidad (mm)	Módulo base con arriostramiento	Módulo adicional	Módulo adicional con arriostramiento	Módulo base con panel trasero	Módulo adicional con panel trasero
300	FSTF2503099	FSTG2503099	–	FSTL2503099	FSTM2503099
400	FSTF2504099	FSTG2504099	–	FSTL2504099	FSTM2504099
500	FSTF2505099	FSTG2505099	FSTH2505099	FSTL2505099	FSTM2505099
600	FSTF2506099	FSTG2506099	FSTH2506099	FSTL2506099	FSTM2506099
800	FSTF2508099	FSTG2508099	FSTH2508099	FSTL2508099	FSTM2508099

## Estanterías SYSTEM ST30

Altura 3000 mm



Es obligatorio instalar un módulo con refuerzo de tensores o panel trasero cada 3 módulos para asegurar la estabilidad del conjunto.



**Taburete TAMBUH**  
Lo encontrará en la página 617.

## Módulos de longitud 1000 mm

Profundidad (mm)	Módulo base con arriostramiento	Módulo adicional	Módulo adicional con arriostramiento	Módulo base con panel trasero	Módulo adicional con panel trasero
300	FSTA3003099	FSTB3003099	–	FSTD3003099	FSTE3003099
400	FSTA3004099	FSTB3004099	–	FSTD3004099	FSTE3004099
500	FSTA3005099	FSTB3005099	FSTC3005099	FSTD3005099	FSTE3005099
600	FSTA3006099	FSTB3006099	FSTC3006099	FSTD3006099	FSTE3006099
800	FSTA3008099	FSTB3008099	FSTC3008099	FSTD3008099	FSTE3008099

## Módulos de longitud 1300 mm

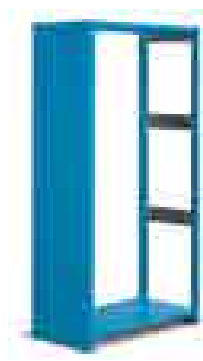
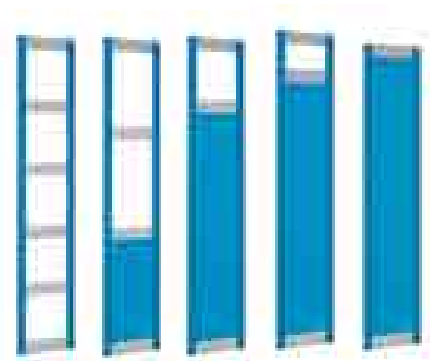
Profundidad (mm)	Módulo base con arriostramiento	Módulo adicional	Módulo adicional con arriostramiento	Módulo base con panel trasero	Módulo adicional con panel trasero
300	FSTF3003099	FSTG3003099	–	FSTL3003099	FSTM3003099
400	FSTF3004099	FSTG3004099	–	FSTL3004099	FSTM3004099
500	FSTF3005099	FSTG3005099	FSTH3005099	FSTL3005099	FSTM3005099
600	FSTF3006099	FSTG3006099	FSTH3006099	FSTL3006099	FSTM3006099
800	FSTF3008099	FSTG3008099	FSTH3008099	FSTL3008099	FSTM3008099

## Configuración de estanterías ST

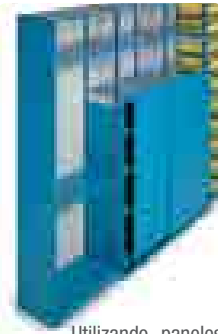
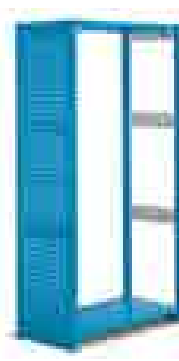
### Montantes

Disponibles en medidas de 1000, 2000, 2200, 2500 y 3000 mm y en diferentes configuraciones de panel lateral.

#### Panel lateral liso



#### Panel lateral perforado



■ 54  
■ 55  
■ 99

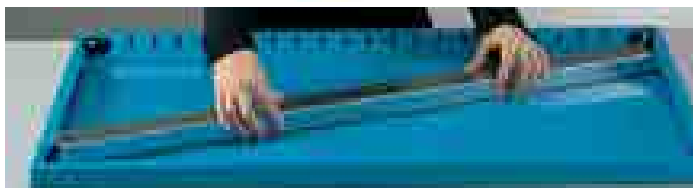
Utilizando paneles laterales, traseros y puertas puede convertir toda o una parte de la estantería en un armario.

### Estantes

Los estantes están perforados cada 40,5 mm para la instalación de paneles divisores. Se pueden instalar barras de refuerzo con facilidad sin necesidad de herramientas para aumentar la capacidad de carga del estante.



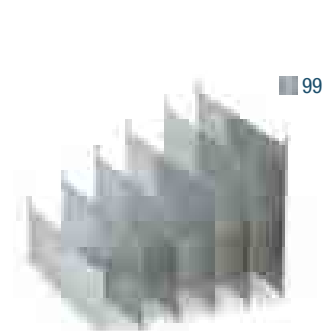
Incluyen etiquetas de capacidad de carga.



Se pueden instalar con refuerzos para aumentar la capacidad de carga

### Divisor vertical

Se instalan en las perforaciones entre dos estantes y cubren toda la altura del hueco.



### Divisor trapezoidal

Set divisor compuesto de paredes delantera y trasera y cierres laterales. Está perforado en incrementos de 50 mm para la colocación de divisores.



### Divisor bajo

Se inserta en las perforaciones del estante y tienen una altura de 100 mm



### Cajón de extracción normal

Se puede instalar un máximo de 6 cajones por módulo, solo en estanterías de 1000 x 500 mm.



### Cajón de extracción telescópica total

Se pueden instalar un máximo de 3 cajones por módulo, solo en estanterías de 1000 x 500 mm.



### Estante porta-documentos de extracción total

Incluye vías telescópicas de extracción total y tiene una capacidad de carga de 30 Kg. Solo se pueden utilizar en estanterías de 1000 mm de longitud y 500 mm de profundidad.

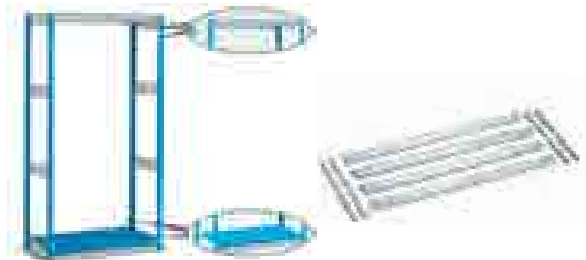


**COD. ART.** F ST 7850 00 07



### Travesaños de refuerzo

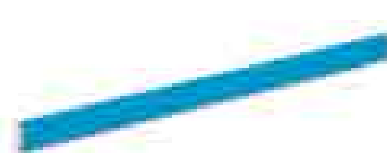
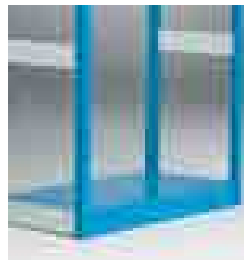
Set de 4 travesaños y 8 soportes para reforzar un módulo sin necesidad de tensores. Debe instalarse en todos los módulos para garantizar la estabilidad.



### Zócalo

Zócalos para cierre del hueco inferior. Se montan sin tornillería.

- 04
- 08
- 99



Más información en [dissetodiseo.com](http://dissetodiseo.com)

### Travesaño de unión entre estanterías sobre pasillo

■ 99



Montaje del travesaño de unión



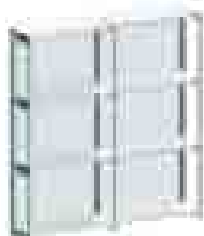
### Pasillos:

Si en la instalación de la estantería se crean pasajes o pasillos adyacentes a la misma, deberá estar cerrada con paneles en todos los lados que no se utilizan para la extracción del material, y los pasillos deben tener las siguientes anchuras :

- Los corredores utilizados para la recogida o depósito manual del material en la estantería sin cajones y sin la ayuda de carros: ancho mínimo de 800 mm.
- Los pasillos utilizados para la recogida o depósito manual de material con la ayuda de carros empujados a mano, con o sin cajones en el estante: ancho mínimo 1.250 mm.
- Pasillos con paso de personal: ancho mínimo de 1.250 mm.

Atención: En estanterías dobles se deben colocar obligatoriamente paneles o mallas traseros para evitar la caída o el paso de material de una estantería a otra.

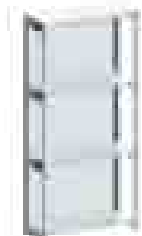
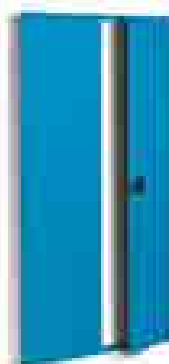
### Puerta corredera



■ Este tipo de puerta cierra dos módulos de altura 20000 mm.

### Puerta batiente

- 04
- 08



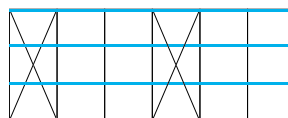
■ Este tipo de puerta cierra 1 módulo.

### Tensores y paneles rejados traseros

■ 99

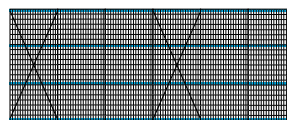


Los tensores de refuerzo se instalan desde la parte frontal de la estantería sin necesidad de herramientas.



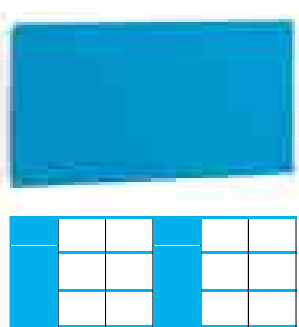
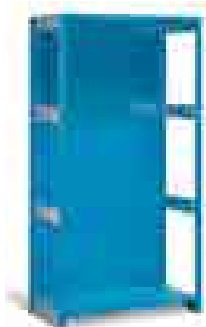
■ ES OBLIGATORIO MONTAR 1 MÓDULO REFORZADO CADA 3 MÓDULOS CONTIGUOS.

El panel rejado posterior se instala desde la parte frontal de la estantería usando ganchos galvanizados sin necesidad de herramientas.



■ ES OBLIGATORIO MONTAR 1 MÓDULO REFORZADO CADA 3 MÓDULOS CONTIGUOS.

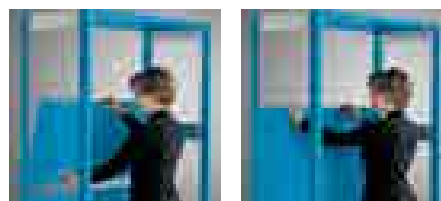
### Paneles traseros



- 04
- 08
- 99

Es obligatorio montar 1 módulo reforzado cada 3 módulos contiguos.

Las paredes posteriores se montan en la parte trasera del estante sin necesidad de tornillos. Este sistema facilita el montaje sobre todo si el estante está posicionado contra la pared. Se suministra además piezas en función de la altura de los estantes.





Consúltenos para configurar su estantería SR

## Estanterías modular para cajones SR

- Las estanterías con cajones SYSTEM SR son totalmente modulares y permiten realizar composiciones a medida gracias a la versatilidad de sus componentes y a la gran variedad de material de subdivisión, optimizando costes, espacio y ergonomía de trabajo.
- A la estructura de la estantería, se le puede añadir diferentes elementos como estantes regulables, estantes extraíbles, separadores verticales, cajones, cajones de extracción vertical, paneles posteriores y laterales, diagonales, puertas batientes, correderas o módulos con persiana, elementos de separación para herramientas...
- La estructura y los cajones de las estanterías están diseñados para soportar grandes cargas y resolver un gran abanico de problemas de almacenaje, aprovechando de un modo racional todo el espacio disponible.
- Con la estantería se suministra un manual de instrucciones y una ficha técnica con todos los datos técnicos y de seguridad necesarios para garantizar un montaje óptimo.



### Etiqueta de capacidades de carga

Se puede suministrar, bajo pedido, una etiqueta informativa sobre las capacidades de carga de la estantería.

La etiqueta debe estar situada en una zona bien visible de la estantería e indica:

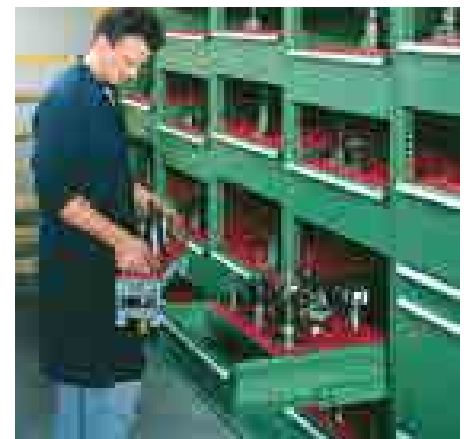
- La capacidad de carga por módulo.
- La capacidad de carga por estante y cajón.
- La distancia máxima entre estantes.
- La distancia máxima entre estantes con cerradura.



Scaffalatura serie Shelving type Regal Serie	ST	Anno di costruzione Year of Manufacture Herstellungsjahr	2002
--	----	--	------

Ordine n. / Order no. / Auftrag Nr. 12445

La distancia máxima entre los planos	1000 mm
Portata per campata	5500 kg
Portata dei piani di tenuta	200 kg
Portata dei piani per serrature	200 kg
Portata dei cassetti	200 kg





## Medidas disponibles

Medidas LxF (mm.)		Alturas disponibles					
714x553	1000	1500	2000	2200	2500	3000	
1020x553	1000	1500	2000	2200	2500	3000	
714x705	1000	1500	2000	2200	2500	3000	
1020x705	1000	1500	2000	2200	2500	3000	
1190x705	1000	1500	2000	2200	2500	3000	
1428x705	1000	1500	2000	2200	2500	3000	

## Escaleras de seguridad deslizantes

- Escaleras deslizantes que permiten el acceso seguro a los estantes y cajones superiores.
- Tienen 3 posiciones dependiendo del tipo del espacio disponible de pasillo.

Artículo	Descripción
FQG62200030	Escalera para estanterías de 2200mm de altura
FQG62500030	Escalera para estanterías de 2500mm de altura
FQG63000030	Escalera para estanterías de 3000mm de altura
FQG96000004	Guías de deslizamiento para estanterías sin puertas
FQG96010004	Guías de deslizamiento para estanterías con puertas batientes
FQG96010004	Guías de deslizamiento para estanterías con puertas correderas



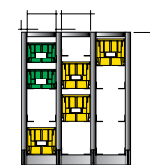
Más información en [dissetodiseo.com](http://dissetodiseo.com)

## Estanterías para contenedores y cajas SYSTEM TR

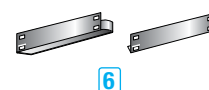
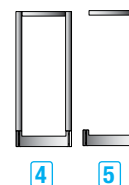
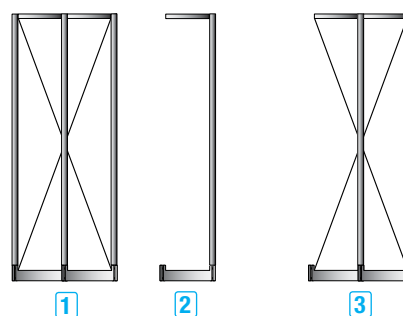
- Las estanterías SYSTEM TR para cajas plásticas y metálicas componen un sistema de almacenamiento práctico y flexible que permite convertir sus contenedores en cajones extraíbles.
- Disponibles en 2 alturas y ampliable horizontalmente añadiendo módulos adicionales se adapta perfectamente a cualquier espacio.
- Configure cada estantería según sus necesidades y el tamaño de piezas a almacenar con cajas de múltiples medidas y alturas.
- Las guías son regulables en altura gracias a los montantes perforados, admitiendo cajas de cualquier altura.
- Equipe las cajas con etiquetas para identificar mejor su contenido.
- La estantería se puede anclar al suelo para garantizar una mejor estabilidad.
- Disponibles en 2010 mm y 1010 mm para distintas medidas de caja.



Veá nuestros productos de protección para almacén, los encontrará a partir de la página 412.



Es obligatorio la instalación de un módulo con tensores cada 6 módulos.

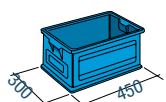
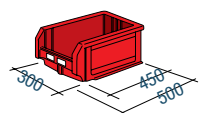
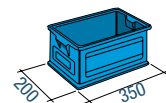
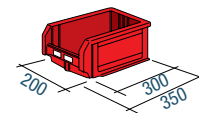


El kit de fijación incluye 2 tornillos M8x75 mm para suelos de hormigón.  
NC89990099

Veá nuestras cajas, las encontrará en la página 44.

Artículo	Tipo estantería	Capacidad de carga estante (Kg)
FTRD2003599	1- Doble con arriostre	250
FTRE2003599	2- Módulo adicional	250
FTRF2003599	3- Adicional doble con arriostre	250
FTRG1003599	4- Módulo bajo simple	250
FTRE1003599	5- Módulo bajo adicional	250
FTR90200099	6-Par de guías galvanizadas	50

Artículo	Tipo estantería	Capacidad de carga estante (Kg)
FTRD2005099	1- Doble con arriostre	250
FTRE2005099	2- Módulo adicional	250
FTRF2005099	3- Adicional doble con arriostre	250
FTRG1005099	4- Módulo bajo simple	250
FTRE1005099	5- Módulo bajo adicional	250
FTR90600099	6-Par de guías galvanizadas	50



Para cajas tipo	Separaciónn vertical entre guías
Zeus-Compat 3A2	175
Zeus-Compat 3	225
Zeus 272-3A2	175
Zeus 272-3	225

Para cajas tipo	Separaión vertical entre guías
Zeus-Compat 272-4A2	150
Zeus-Compat 272-4	225
Zeus Compat 272-4A5	325
Zeus 4A2	200
Zeus 4	225
Zeus 4A5	325

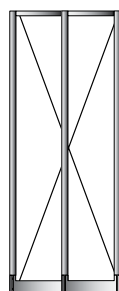
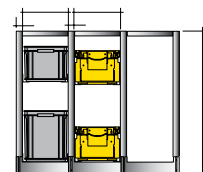
**Configuración a medida**  
**900 17 17 00** Llamada gratuita



**Taburete TAMBHU**  
 Lo encontrará en la página 617.



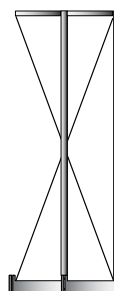
Es obligatorio la instalación de un módulo con tensores cada 6 módulos.



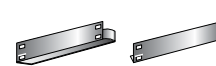
1



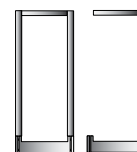
2



3



6

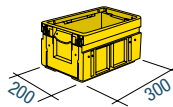
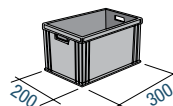


4

5

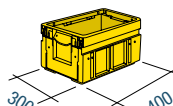
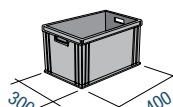
Encontrará todas las medidas en la página 24.

Artículo	Tipo estantería	Capacidad de carga estante (Kg)
FTRD2003099	1- Doble con arriostre (inicial)	250
FTRE2003099	2- Módulo adicional	250
FTRF2003099	3- Adicional doble con arriostre	250
FTRG1003099	4- Módulo bajo simple (inicial)	250
FTRE1003099	5- Módulo bajo adicional	250
FTR9000099	6-Par de guías galvanizadas	50



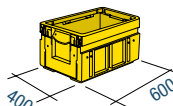
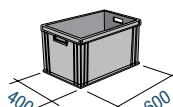
Para cajas LxFxH(mm.)	Separación vertical entre guías
300x200x120	150
300x200x170	200
300x200x147,5	175

Artículo	Tipo estantería	Capacidad de carga estante (Kg)
FTRD2004099	1- Doble con arriostre (inicial)	250
FTRE2004099	2- Módulo adicional	250
FTRF2004099	3- Adicional doble con arriostre	250
FTRG1004099	4- Módulo bajo simple (inicial)	250
FTRE1004099	5- Módulo bajo adicional	250
FTR9040099	6-Par de guías galvanizadas	50



Para cajas LxFxH(mm.)	Separación vertical entre guías
400x300x55	75
400x300x78	100
400x300x120	150
400x300x170	200
400x300x220	250
400x300x325	350

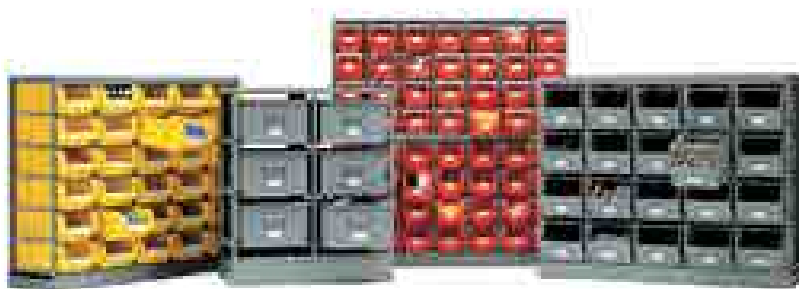
Artículo	Tipo estantería	Capacidad de carga estante (Kg)
FTRD2006099	1- Doble con arriostre (inicial)	250
FTRE2006099	2- Módulo adicional	250
FTRF2006099	3- Adicional doble con arriostre	250
FTRG1006099	4- Módulo bajo simple (inicial)	250
FTRE1006099	5- Módulo bajo adicional	250
FTR9080099	6-Par de guías galvanizadas	50



Para cajas LxFxH(mm.)	Separación vertical entre guías
600x400x78	100
600x400x120	150
600x400x170	200
600x400x220	250
600x400x285	325
600x400x325	350
600x400x430	450

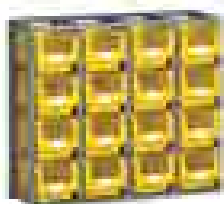


## Estanterías compactas y apilables SYSTEM DOMINO

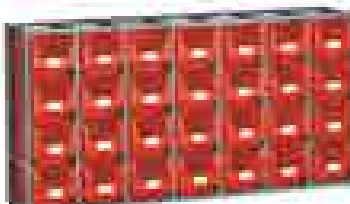


- Las estanterías SYSTEM DOMINO son un sistema modular de almacenamiento con cajas plásticas y metálicas.
- Los módulos metálicos están disponibles en varias medidas y son apilables hasta 3 niveles.
- Permiten configurar grandes espacios de almacenamiento uniendo los módulos entre ellos.
- Se pueden convertir en prácticos bancos de trabajo con acceso a material para tareas de montaje o distribución.

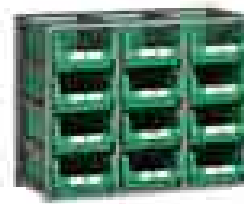
 **Configuración a medida**  
900 17 17 00 Llamada gratuita



Artículo	Dim. LxFxH (mm)	Cantidad cajas
FED30440001	1025x310x885	16 tipo 3



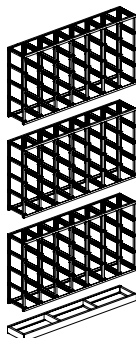
Artículo	Dim. LxFxH (mm)	Cantidad cajas
FED30740001	1765x310x885	28 tipo 3



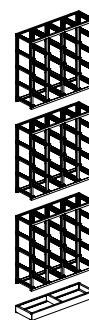
Artículo	Dim. LxFxH (mm)	Cantidad cajas
FED40340001	1075x460x885	12 tipo 4



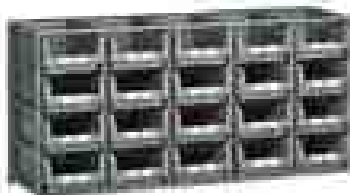
Niveles	Carga por módulo	Carga por caja
2	960 kg	60 kg
3	640 kg	40 kg



Niveles	Carga por módulo	Carga por caja
2	960 kg	60 kg
3	640 kg	40 kg



Niveles	Carga por módulo	Carga por caja
2	960 kg	60 kg
3	640 kg	40 kg



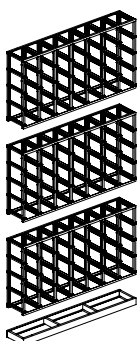
Artículo	Dim. LxFxH (mm)	Cantidad cajas
FED40540001	1765x460x885	20 tipo 4



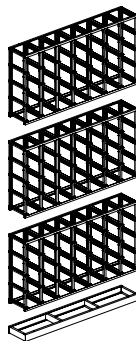
Artículo	Dim. LxFxH (mm)	Cantidad cajas
FED40560001	1765x460x1300	30 tipo 4



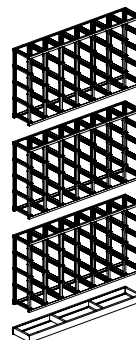
Artículo	Dim. LxFxH (mm)	Cantidad cajas
FED45550001	1765x460x1300	20 tipo 4A5



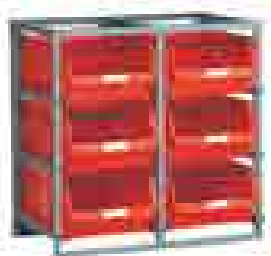
Niveles	Carga por módulo	Carga por caja
2	960 kg	60 kg
3	640 kg	40 kg



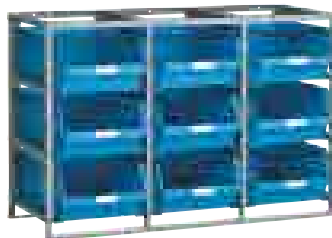
Niveles	Carga por módulo	Carga por caja
2	960 kg	60 kg
3	640 kg	40 kg



Niveles	Carga por módulo	Carga por caja
2	960 kg	60 kg
3	640 kg	40 kg



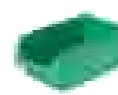
Artículo	Dim. LxFxH (mm)	Cantidad cajas
FED50230001	1125x660x1180	6 tipo 5



Artículo	Dim. LxFxH (mm)	Cantidad cajas
FED5033001	1670x660x1180	9 tipo 5



Tipo 3  
Veá pág. 50



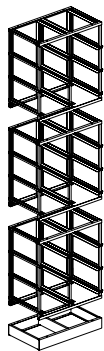
Tipo 4  
Veá pág. 50



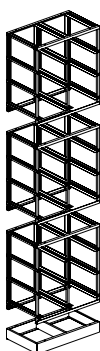
Tipo 4A5  
Veá pág. 50



Tipo 5  
Veá pág. 50



Niveles	Carga por módulo	Carga por caja
2	960 kg	60 kg
3	640 kg	40 kg



Niveles	Carga por módulo	Carga por caja
2	960 kg	60 kg
3	640 kg	40 kg

Más información en [dissetodiseo.com](http://dissetodiseo.com)

Consúltenos al teléfono 900 17 17 00 Llamada gratuita

Estante superior de cierre



Encimera



Zócalo



Artículo	Dim. LxFxH (mm)	Para estantería Ref.
FED90340001	1020x315x20	FED30440001
FED90370001	1765x315x20	FED30740001
FED90430001	1070x465x20	FED40340001
FED90450001	1765x465x20	FED40560001
FED90450001	1765x465x20	FED40560001
FED90450001	1765x465x20	FED45550001
FED90520001	1120x665x30	FED50230001
FED90530001	1667x665x30	FED50330001

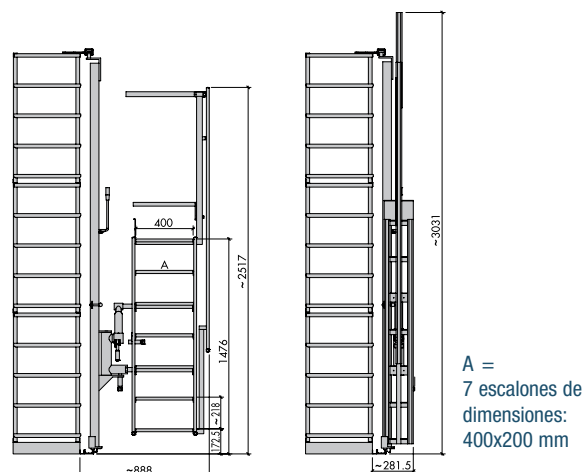
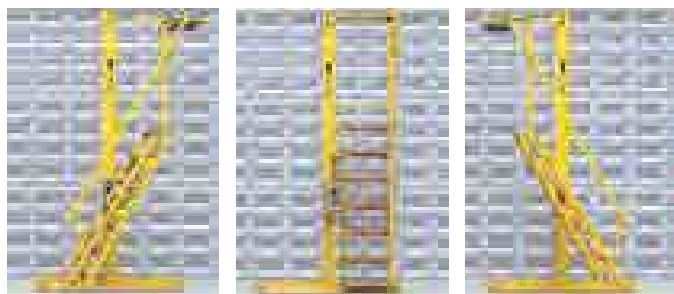
Artículo	Dim. LxFxH (mm)	Para estantería Ref.
FED91340001	1025x315x32	FED30440001
FED91370001	1770x315x32	FED30740001
FED91430001	1075x465x32	FED40340001
FED91450001	1770x465x32	FED40540001/ FED40560001
FED91450001	1770x465x32	FED45550001

Artículo	Dim. LxFxH (mm)	Para estantería Ref.
FED92340001	1020x315x85	FED30440001
FED92370001	1765x315x85	FED30740001
FED92430001	1070x465x85	FED40340001
FED92450001	1765x465x85	FED40540001/ FED45550001/ FED40560001
FED93520001	1125x660x155	FED50230001
FED93530001	1670x660x155	FED50330001



Artículo	Para estanterías Referencia			
F QG 2227 00 30	FED40540001	-	-	-
	FED40560001	-	-	-
	FED92450001	-	-	-
F QG 2251 00 30	FED50230001	FED50330001	-	-
	FED50230001	FED50330001	-	-
	FED93520001	FED93530001	-	-
F QG 2270 00 30	FED30440001	FED30740001	FED40340001	FED40540001
	FED30440001	FED30740001	FED40340001	FED40540001
	FED30440001	FED30740001	FED40340001	FED40540001
	FED92340001	FED92370001	FED92430001	FED92450001
	FED40560001	FED45550001	-	-
F QG 2270 00 30	FED40560001	FED45550001	-	-
	FED92450001	FED92450001	-	-


Encontrará cerramientos de seguridad en la página 399.



## Estanterías con estantes extraíbles serie SYSTEM AR

- Sistema modular de estanterías extraíbles con gran capacidad de carga aptas para el almacenaje de todo tipo de artículos pesados.
- Gracias al diseño de los montantes, las estanterías se pueden ir ampliando en longitud simplemente añadiendo módulos adicionales.
- Disponibles 3 anchos de módulos, 850, 1050, y 1250 mm. También tres fondos diferentes, 90, 1100 y 1300 mm.
- Las 5 alturas disponibles, 1510, 2010, 2210, 2510 y 3010 mm garantizan configuraciones aptas para cualquier tipo de necesidad.
- Los estantes son fácilmente extraíbles sin ningún esfuerzo gracias a las guías telescópicas de alta capacidad. Son regulables en altura cada 50 mm.
- Grandes capacidades de carga por módulo de estantería que van de los 200 kg hasta los 1000 kg.
- La carga máxima por módulo es de 5000 kg.
- La estructura y los estantes pueden ser pintados o galvanizados.
- Se incluye con la estantería una plancha para el anclaje al suelo, que distribuye las cargas por toda la superficie. Se entrega también documentación técnica sobre los tipos de suelos e instalación adecuada en cada uno de ellos.
- Disponibles tensores traseros para mejorar la estabilidad y resistencia de la estantería.
- Optimice su espacio trabajando con un puente grúa. Este sistema evita el uso de carretillas evitando los pasillos de tránsito y optimizando el espacio.



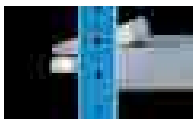
 **Vea nuestros productos de protección para almacén, los encontrará a partir de la página 412.**

 **Consúltenos al teléfono 900 17 17 00** Llamada gratuita

### Sistema de bloqueo de estante

Un pestillo de seguridad bloquea el estante extraído o retraído, evitando el movimiento durante la manipulación.

Pestillo de estantes de extracción normal



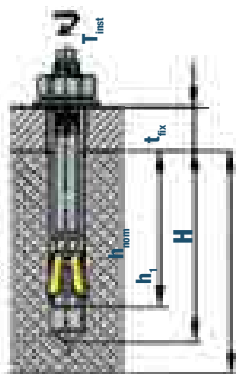
Pestillo de estantes de extracción completa



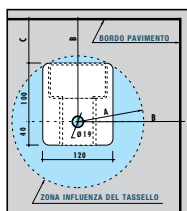
### Plancha de distribución de esfuerzos

La plancha de soporte distribuye los esfuerzos producidos por las cargas de la estantería por toda la superficie de apoyo. La estantería se suministra con documentación técnica sobre los tipos de suelo y anclajes idóneos para cada caso.

La plancha de apoyo viene perforada para permitir el anclaje con tornillos suministrados de manera estándar. La fijación al suelo es una medida de seguridad básica y obligatoria.



Tracción recomendada del tornillo.....	11,65 KN	Espesor mínimo del pavimento para fijación.*H.....	160 mm
Diámetro del tornillo.....	Ø 16 mm	Distancia mínima del tornillo al borde del suelo B:	175 mm
Diámetro del agujero en el pavimento.....	Ø 16 mm	Zona de influencia del tornillo** A.....	112,5 mm
Profundidad mínima del agujero h1.....	115 mm	Distancia mínima de la pata al borde del suelo C.....	75 mm
Profundidad mínima de instalación hnom.....	95 mm		
Máximo espesor fijable tfix.....	25 mm		
Máximo par de apriete Tinst.....	125 Nm		



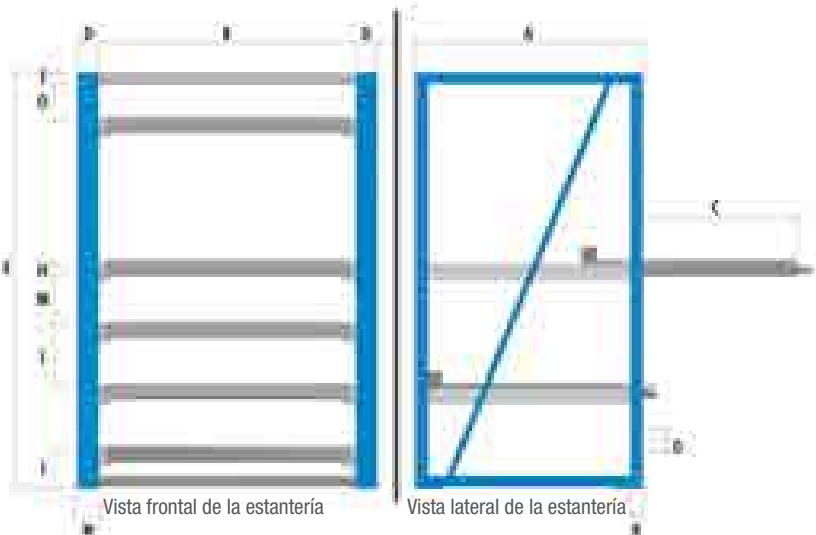
\* Se deberá comprobar obligatoriamente que el suelo cumple los requerimientos mínimos de resistencia para soportar los esfuerzos y los anclajes.  
\*\* La zona debe estar libre de esfuerzos provocados por otras fuentes.

### Dispositivo de extracción individual

Para asegurar la seguridad en la extracción de los elementos pesados almacenados en las estanterías AR, es obligatorio un sistema de seguridad que impida la extracción simultánea de más de un estante.

El sistema de seguridad utilizado garantiza que esto no ocurra con un bloqueo redundante instalado en cada montante.





Vista frontal de la estantería

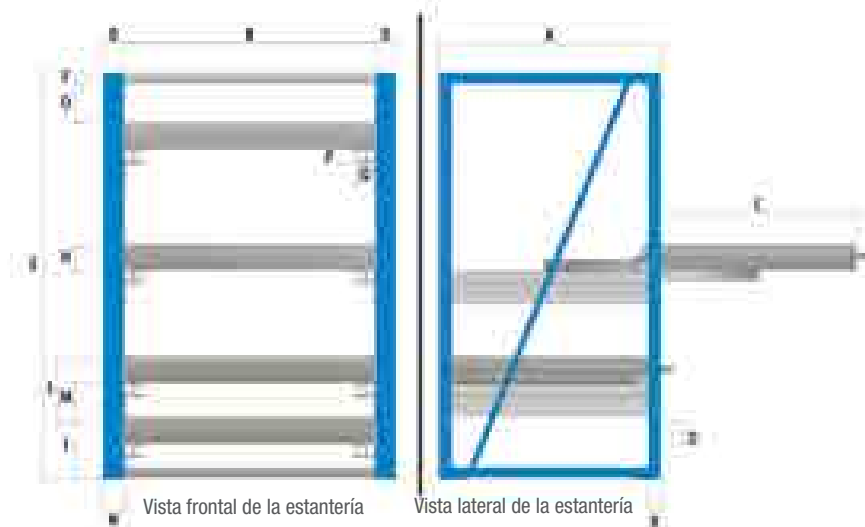
Vista lateral de la estantería

### Estantes de extracción normal

A: Profundidad del estante	900, 1100, 1300 mm
B: Anchura módulo	1250 mm
C: Distancia de extracción	600, 750, 900 mm
D: Anchura de montante	100 mm
E: Altura de estantería	1510, 2010, 2210, 2510, 3010 mm
F: Estante superior	50 mm
G: Paso de altura regulable	50 mm
H: Grosor estante extraíble	58 mm
I: Altura mínima del suelo	185 mm
L: Distancia mínima entre estantes	300 mm
M: Espacio mínimo entre estantes	225 mm
N: Anchura pata	120 mm
O: Distancia mín. a estante superior	175 mm
R: Grosor montante	60 mm
Espesor lámina montante	3 mm

### Estantes de extracción telescópica

A: Profundidad del estante	900, 1100, 1300 mm
B: Anchura módulo	850, 1050, 1250 mm
C: Distancia de extracción	770, 970, 1170 mm
D: Anchura de montante	100 mm
E: Altura de estantería	1510, 2010, 2210, 2510, 3010 mm
F: Estante superior	50 mm
G: Paso de altura regulable	50 mm
H: Grosor estante extraíble	107 mm
I: Altura mínima del suelo	285 mm
L: Distancia mínima entre estantes	300 mm
M: Espacio mínimo entre estantes	190 mm
N: Anchura pata	120 mm
O: Distancia mín. a estante superior	50 mm
P: Altura guía	80 mm
Q: Anchura guía	100 mm
R: Grosor montante	60 mm
Espesor lámina montante	3 mm



Vista frontal de la estantería

Vista lateral de la estantería

### Combinación de colores de serie

RAL  
7000RAL  
5012RAL  
6011

### Capacidad de carga

- Capacidad por módulo: **5000 Kg**
- Capacidad estante de extracción telescópica: **1000 Kg**
- Capacidad estante de extracción normal: **800 Kg**
- Capacidad de estante superior de profundidad 900 mm: **300 Kg**
- Capacidad de estante superior de profundidad 1100 mm: **250 Kg**
- Capacidad de estante superior de profundidad 1300 mm: **200 Kg**

### Set de fijación de recambio para un montante



Set compuesto por 2 tornillos de expansión M16x140 mm para pavimento ininterrumpido de clase B25 / RBK250 / MPA 25 N por mm<sup>2</sup>. Cod. Art. FAR89990099.

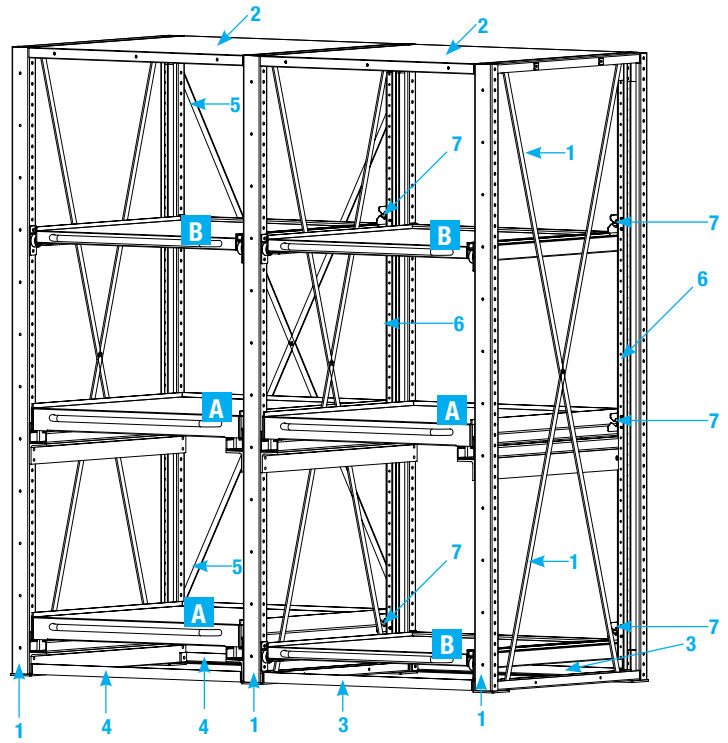
### 1 Montante

Artículo	Altura estantería (mm)	Anchura módulo
FAR20500004	1510	900
FAR20600004	2010	900
FAR20700004	2210	900
FAR20800004	2510	900
FAR20900004	3010	900
FAR21000004	1510	1100
FAR21100004	2010	1100
FAR21200004	2210	1100
FAR21300004	2510	1100
FAR21400004	3010	1100
FAR21500004	1510	1300
FAR21600004	2010	1300
FAR21700004	2210	1300
FAR21800004	2510	1300
FAR21900004	3010	1300

■ 02 ■ 04

**A** Estante de extracción telescópica vea pág. 425.

**B** Estante de extracción normal vea pág. 425.



Es obligatorio el uso de tensores de refuerzo cada 2 módulos como mínimo.

### 2 Estante superior de cierre

Artículo	Altura estantería (mm)	Anchura módulo
FAR40200001	300	850x900x50h
FAR40300001	250	850x1100x50h
FAR40400001	200	850x1300x50h
FAR41200001	300	1050x900x50h
FAR41300001	250	1050x1100x50h
FAR41400001	200	1050x1300x50h
FAR42200001	300	1250x900x50h
FAR42300001	250	1250x1100x50h
FAR42400001	200	1250x1300x50h



■ 01 ■ 02

### 3 Barra espaciadora de refuerzo para estante de extracción normal

Artículo	Longitud módulo (mm.)
FAR10400001	1250



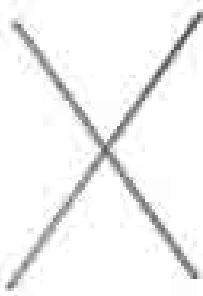
■ 01 ■ 02

### 4 Barra espaciadora de refuerzo para estante de extracción telescópica

Artículo	Longitud módulo (mm.)
FAR10100001	850
FAR10200001	1050
FAR10300001	1250

### 5 Arriostramiento superior

Artículo	Altura estantería (mm)	Anchura módulo
FAR18500001	1510	
FAR18600001	2010	
FAR18700001	2210	850
FAR18800001	2510	
FAR18900001	3010	
FAR19000001	1510	
FAR19100001	2010	
FAR19200001	2210	1050
FAR19300001	2510	
FAR19400001	3010	
FAR19500001	1510	
FAR19600001	2010	
FAR19700001	2210	1250
FAR19800001	2510	
FAR19900001	3010	



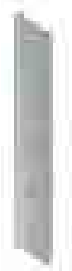
■ 01 ■ 02

### Sistema de apertura individual

La estantería AR requiere un sistema de seguridad que impida que el operario pueda extraer más de un estante a la vez. El sistema se compone de un barra de bloqueo de la longitud de los montantes y de un gancho de seguridad por estante. Los ganchos se suministran de manera estándar con los estantes.

### 6 Barra de bloqueo

Artículo	Altura estantería (mm)
FAR11000001	1510
FAR11100001	2010
FAR11200001	2210
FAR11300001	2510
FAR11400001	3010

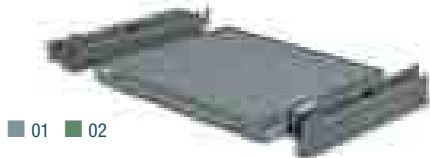


■ 01 ■ 02

### 7 Gancho de bloqueo

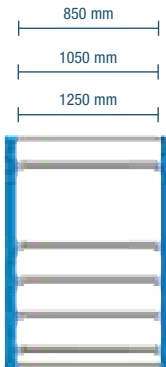
Los ganchos de bloqueo se suministran de manera estándar con los estantes. ■ 01 ■ 02





**A Estantes de extracción telescópica con 3 bordes**

**A Estantes de extracción telescópica con 4 bordes**



Artículo	Longitud módulo (mm)	Profundidad estante (mm)	Longitud útil (mm)	Profundidad útil (mm)	Extensión (mm)
Para módulos de 850mm de longitud					
FAR74000001	850	900	805	845	770
FAR74100001	850	1100	805	1045	970
FAR74200001	850	1300	805	1245	1170
Para módulos de 1050mm de longitud					
FAR75000001	1050	900	1005	845	770
FAR75100001	1050	1100	1005	1045	970
FAR75200001	1050	1300	1005	1245	1170
Para módulos de 1250mm de longitud					
FAR76000001	1250	900	1205	845	770
FAR76100001	1250	1100	1205	1045	970
FAR76200001	1250	1300	1205	1245	1170

Artículo	Longitud módulo (mm)	Profundidad estante (mm)	Longitud útil (mm)	Profundidad útil (mm)	Extensión (mm)
Para módulos de 850mm de longitud					
FAR74500001	850	900	805	845	770
FAR74600001	850	1100	805	1045	970
FAR74700001	850	1300	805	1245	1170
Para módulos de 1050mm de longitud					
FAR75500001	1050	900	1005	845	770
FAR75600001	1050	1100	1005	1045	970
FAR75700001	1050	1300	1005	1245	1170
Para módulos de 1250mm de longitud					
FAR76500001	1250	900	1205	845	770
FAR76600001	1250	1100	1205	1045	970
FAR76700001	1250	1300	1205	1245	1170



**A Estantes de extracción telescópica con 4 bordes y cubierta en múltiplex**

**B Estantes de extracción normal para módulos de longitud 1250mm**



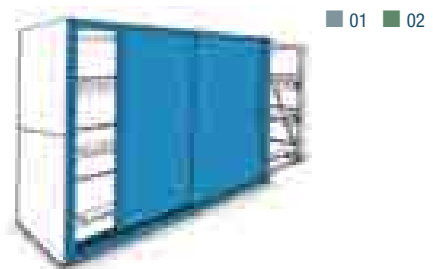
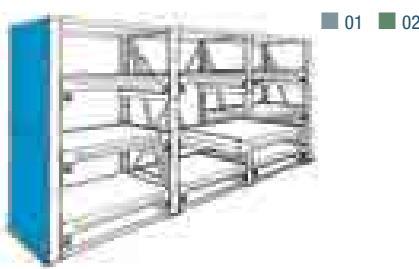
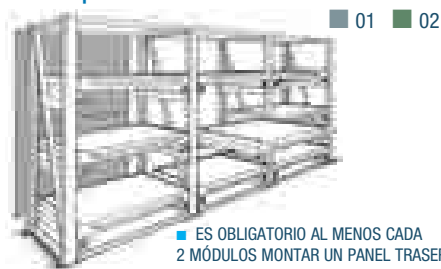
Artículo	Longitud módulo (mm)	Profundidad estante (mm)	Longitud útil (mm)	Profundidad útil (mm)	Extensión (mm)
Para módulos de 850mm de longitud					
FAR74500101	850	900	805	845	770
FAR74600101	850	1100	805	1045	970
FAR74700101	850	1300	805	1245	1170
Para módulos de 1050mm de longitud					
FAR75500101	1050	900	1005	845	770
FAR75600101	1050	1100	1005	1045	970
FAR75700101	1050	1300	1005	1245	1170
Para módulos de 1250mm de longitud					
FAR76500101	1250	900	1205	845	770
FAR76600101	1250	1100	1205	1045	970
FAR76700101	1250	1300	1205	1245	1170

Artículo	Longitud módulo (mm)	Profundidad estante (mm)	Longitud útil (mm)	Profundidad útil (mm)	Extensión (mm)
Estante con 3 bordes					
FAR66000001	1250	900	1160	800	600
FAR66100001	1250	1100	1160	1000	750
FAR66200001	1250	1300	1160	1200	900
Estante con 4 bordes					
FAR66500001	1250	900	1160	800	600
FAR66600001	1250	1100	1160	1000	750
FAR66700001	1250	1300	1160	1200	900
Estante con 4 bordes y cubierta en multiplex					
FAR66500101	1250	900	1160	800	600
FAR66600101	1250	1100	1160	1000	750
FAR66700101	1250	1300	1160	1200	900

**Panel posterior**

**Panel lateral**

**Puerta corredera**



■ ES OBLIGATORIO AL MENOS CADA 2 MÓDULOS MONTAR UN PANEL TRASERO

Artículo	Altura estantería (mm)	Nº de paneles traseros	Anchura módulo
FAR14500001	1510	1	
FAR14600001	2010	2	
FAR14700001	2210	2	850
FAR14800001	2510	2	
FAR14900001	3010	2	
FAR15000001	1510	1	
FAR15100001	2010	2	
FAR15200001	2210	2	1050
FAR15300001	2510	2	
FAR15400001	3010	2	
FAR15500001	1510	1	
FAR15600001	2010	2	
FAR15700001	2210	2	1250
FAR15800001	2510	2	
FAR15900001	3010	2	

Artículo	Altura estantería (mm)	Nº de paneles laterales	Profundidad Estantería
FAR12500004	1510	1	
FAR12600004	2010	2	
FAR12700004	2210	2	900
FAR12800004	2510	2	
FAR12900004	3010	2	
FAR13000004	1510	1	
FAR13100004	2010	2	
FAR13200004	2210	2	1100
FAR13300004	2510	2	
FAR13400004	3010	2	
FAR13500004	1510	1	
FAR13600004	2010	2	
FAR13700004	2210	2	1300
FAR13800004	2510	2	
FAR13900004	3010	2	

Artículo	Altura estantería (mm)	Nº de paneles traseros	Longitud módulo	Longitud estantería
FAR50000004	1510	165		
FAR50500004	2010	165		
FAR51000004	2210	165	850	1900
FAR51500004	2510	165		
FAR52000004	3010	165		
FAR52500004	1510	165		
FAR53000004	2010	165		
FAR53500004	2210	165	1050	2300
FAR54000004	2510	165		
FAR54500004	3010	165		
FAR55000004	1510	165		
FAR55500004	2010	165		
FAR56000004	2210	165	1250	2700
FAR56500004	2510	165		
FAR57000004	3010	165		



## Estanterías de paletización galvanizadas

- Las estanterías para cargas pesadas disponen de perfiles en forma de U con perforaciones para permitir el ensamblaje de los travesaños y largueros, así como de los diferentes accesorios.
- Fabricadas en acero galvanizado de alta calidad.
- La estantería pesada fabricada con el sistema Bi-Bloc permite el almacenamiento de unidades de carga paletizada. La amplia gama (de hasta 29 toneladas cada estructura y 5,400 kg para el juego actual) se asocia con la modularidad que garantiza la máxima flexibilidad en las composiciones, la simplicidad, la rapidez de instalación y de seguridad gracias a las soluciones de fijación antideslizantes patentados.
- El sistema modular de las estanterías permite colocar diferentes niveles de carga desde 75 cm a 9,9 m, permitiendo el apilado a una altura máxima de 40 m.
- Encastre rápido y eficaz a través de conectores de 4 o 6 ganchos imprimadas/agujereadas que permiten la conexión de los travesaños a los montantes.
- Fijación a suelo de la estructura para la distribución de la carga.
- El sistema de seguridad antideslizamiento de acero galvanizado a vástago impide la extracción de forma accidental de los travesaños.
- Opcionalmente se pueden suministrar accesorios para las estanterías como perfiles, perfiles en L para la conexión de los bastidores, travesaño galvanizado para palés, protección puntal, juego de fijación puntal/bastidor, estantes de madera, etc.
- Consulte con nuestro departamento comercial para más información.



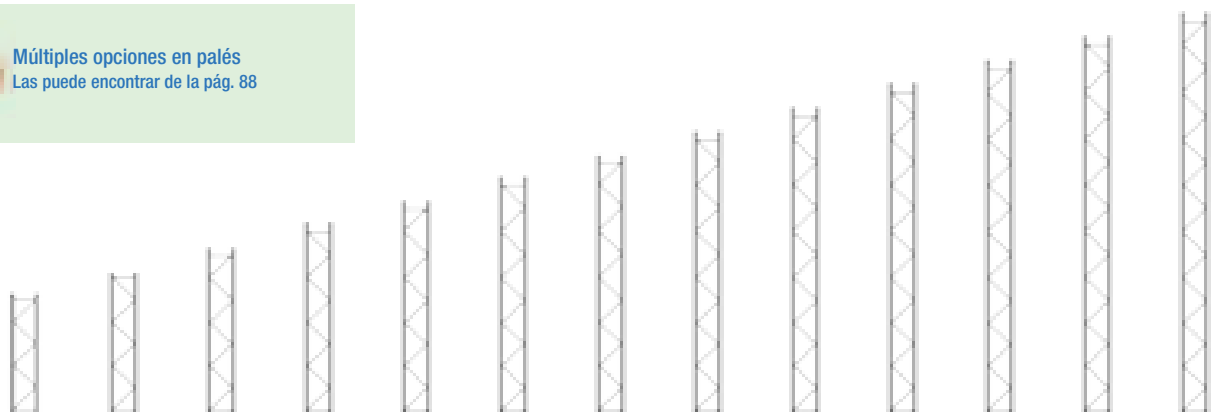
**Consúltenos al teléfono**  
900 17 17 00 Llamada gratuita



**Más información en**  
dissetodiseo.com



Múltiples opciones en palés  
Las puede encontrar de la pág. 88



<b>Altura montantes</b>	<b>2200</b>	<b>2700</b>	<b>3200</b>	<b>3700</b>	<b>4200</b>	<b>4700</b>	<b>5200</b>	<b>5700</b>	<b>6200</b>	<b>6700</b>	<b>7200</b>	<b>7700</b>	<b>8200</b>
Travesaños	2	2	2	2	2	2	2	2	2	2	2	2	2
Diagonales	4	5	6	7	8	9	10	11	12	13	14	15	16

### Largueros

<b>Longitud Larguero (mm)</b>	<b>1100</b>	<b>1500</b>	<b>1800</b>	<b>2000</b>	<b>2400</b>	
Capacidad por par (Kg)	800	770	600	480	320	
<b>Altura entre largueros (mm)</b>	<b>600</b>	<b>900</b>	<b>1200</b>	<b>1500</b>	<b>1800</b>	<b>2100</b>
Capacidad por módulo (Kg)	4600	4200	3700	3200	2900	2400





## Estanterías de paletización galvanizada

- Las estanterías para cargas pesadas disponen de perfiles en forma de U con perforaciones para permitir el ensamblaje de los travesaños y largueros, así como de los diferentes accesorios.
- Fabricadas en acero galvanizado de alta calidad.
- La estantería pesada fabricada con el sistema Bi-Bloc permite el almacenamiento de unidades de carga paletizada. La amplia gama se asocia con la modularidad que garantiza la máxima flexibilidad en las composiciones, la simplicidad, la rapidez de instalación y de seguridad gracias a las soluciones de fijación antideslizantes patentados.
- El sistema modular de las estanterías permite colocar diferentes niveles de carga desde 75 cm a 9,9 m, permitiendo el apilado a una altura máxima de 40 m.
- Encastre rápido y eficaz a través de conectores de 4 o 6 ganchos imprimadas/agujereadas que permiten la conexión de los travesaños a los montantes.
- Fijación a suelo de la estructura para la distribución de la carga.
- El sistema de seguridad antideslizamiento de acero galvanizado a vástago impide la extracción de forma accidental de los travesaños.
- Opcionalmente se pueden suministrar accesorios para las estanterías como perfiles, perfiles en L para la conexión de los bastidores, travesaño galvanizado para palés, protección puntal, juego de fijación puntal/bastidor, estantes de madera, etc.

### Largueros

Longitud Larguero (mm)	1100	1500	1800	2000	2400
Capacidad por par (Kg)	800	770	600	480	320

Altura entre largueros (mm)	600	900	1200	1500	1800	2100
Capacidad por módulo (Kg)	4600	4200	3700	3200	2900	2400

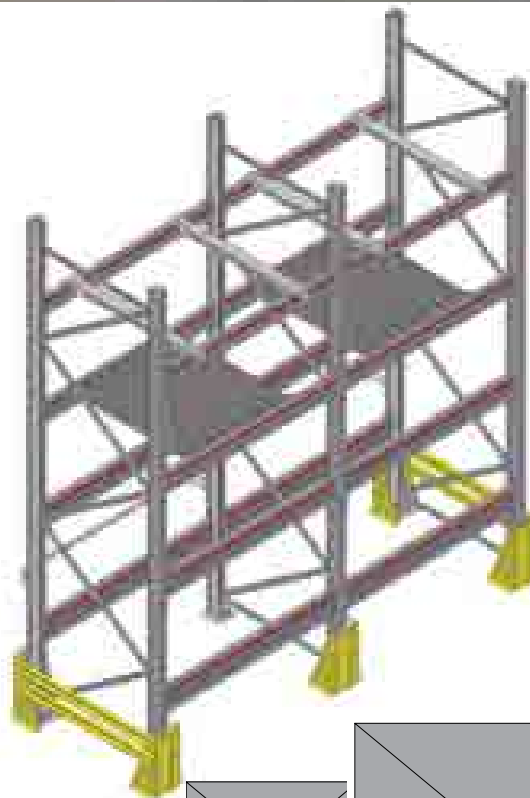
## Accesorios

- Los travesaños están disponibles en de diferentes alturas.
- Incorpora un encaje especial para las estanterías BiBloc con una solución novedosa que se fija mediante 4 o 6 ganchos imprimidas/agujereadas permitiendo la conexión de los travesaños a los montantes.
- Incluye pasador de seguridad.
- Es importante proteger las estanterías para evitar daños irreparables en caso de colisión de carretillas elevadoras, vehículos industriales, etc. De esta forma se garantiza la seguridad del personal y de las estanterías.
- Disponemos de protección para los montantes y la parte lateral de la estantería, para proteger el material almacenado.



## Accesorios

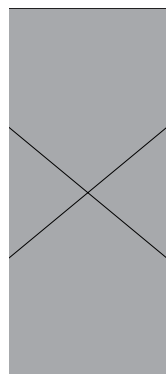
- Las estanterías de paletización galvanizada dispone de diferentes accesorios para adaptarse a las necesidades de cada industria.
- Protección lateral en diferentes profundidades y puntales para proteger los golpes que se puedan ocasionar en caso de impacto de la carretilla elevadora, apiladores, vehículos industriales, etc.
- Sistema de seguridad antideslizamiento de acero galvanizado a vástago impidiendo la extracción de forma accidental de los travesaños.
- Travesaños galvanizados para garantizar las seguridad de los palés con grandes cargas para mejorar la distribución de la carga.
- Barras de seguridad para delimitar la distancia mínima de seguridad.
- Consulte con nuestro departamento comercial para más información.



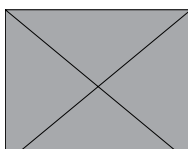
Consúltenos al teléfono  
900 17 17 00 Llamada gratuita



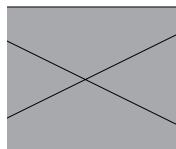
Vea nuestros espejos de seguridad,  
los encontrará a partir de la página 464.



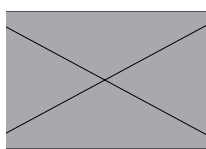
Montantes



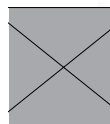
Travesaños



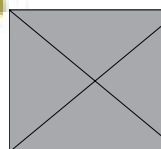
Fijación travesaño



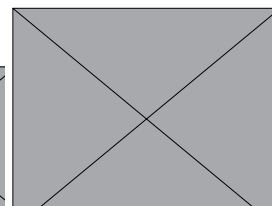
Barra de seguridad



Protección montante



Protección



Montantes



900 17 17 00 Llamada gratuita

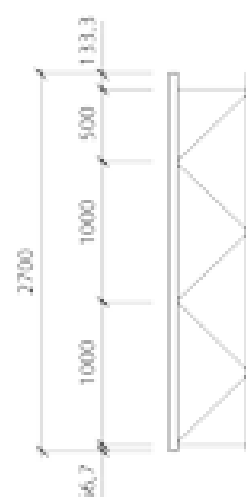


info@dissetodiseo.com • www.dissetodiseo.com



## Estanterías galvanizada de paletización para media carga

- Las estanterías de paletización disponen de un sistema flexible para la configuración de los estantes de capacidad media, contenedores o unidades sueltas de carga hasta 6,5 toneladas por estribo y 800 kg por nivel (carga uniforme).
- Se puede completar con pasarelas para mejorar la estructura aprovechando al máximo la aplicación de sistemas automáticos.
- La capacidad total por módulo es de 2300 Kg.
- Es importante distribuir la carga uniformemente en cada nivel de la estantería.
- Opcionalmente se puede suministrar estantes galvanizados o en madera.
- Consulte con nuestro departamento comercial para más información.



Vea nuestras barreras y protecciones de polímero a medida, los encontrará a partir de la página 416.

### Largueros

Longitud Larguero (mm)	1100	1500	1800	2000	2400	
Capacidad por par (Kg)	800	770	600	480	320	
Altura entre largueros (mm)	600	900	1200	1500	1800	2100
Capacidad por módulo (Kg)	4600	4200	3700	3200	2900	2400



## Estanterías de media carga galvanizada para picking

- Las estanterías de paletización disponen de un sistema flexible para la configuración de los estantes de capacidad media, contenedores o unidades sueltas de carga.
- Se puede completar con pasarelas para mejorar la estructura aprovechando al máximo la aplicación de sistemas automáticos.
- Es importante distribuir la carga uniformemente en cada nivel de la estantería.
- Opcionalmente se puede suministrar estantes galvanizados o en madera.



¿Necesita acceder al estante más alto? Encontrará todo tipo de escaleras en la página 617.



Altura montantes	2200	2700	3200	3700	4200	4700	5200	5700	6200	6700	7200	7700	8200
Travesaños	2	2	2	2	2	2	2	2	2	2	2	2	2
Diagonales	4	5	6	7	8	9	10	11	12	13	14	15	16
<b>Profundidad montantes (mm)</b>	<b>400</b>			<b>600</b>				<b>800</b>			<b>1000</b>		
Longitud travesaño (mm)	343			543				743			943		
Longitud diagonales (mm)	625			749				903			1072		



## Estanterías para piezas largas Cantilever

- Las estanterías Biblock son ideales para el almacenamiento de material de largas dimensiones, como tubos de acero, perfiles, encimeras, bobinas, etc.
- Pueden fabricarse por acceso a uno o a ambos lados dependiendo de las necesidades del cliente.
- Gracias a sus diferentes medidas se adapta perfectamente a cualquier industria, los brazos de carga son regulables en altura adaptándose a cualquier material almacenado.
- Las estanterías deberán fijarse al suelo o a la pared en anchura y fondo.
- Las estanterías Biblock están formadas por columnas estructurales especialmente diseñadas para esta función y brazo en voladizo que soportan la mercancía almacenada.
- Su diseño mejora el espacio dentro del almacén o en exteriores reduciendo los espacios de trabajo para la utilización de apiladores, carretillas, carretillas de carga lateral, etc.
- Consulte con nuestro departamento comercial las diferentes cargas que soportan las estanterías.



Encontrará carros de transporte para piezas largas en las páginas 227-230.



Profundidad montantes (mm)	400	600	800	1000
Longitud travesaño (mm)	343	543	743	943
Longitud diagonales (mm)	625	749	903	1072



Profundidad montantes (mm)	400	600	800
Longitud travesaño (mm)	343	543	743
Longitud diagonales (mm)	625	749	903



## Cerramientos de seguridad para estanterías

- Los cerramientos de seguridad para estanterías son ideales para proteger el material almacenado, evitando el acceso, robos y manipulado de personal no autorizado dentro de la empresa.
- Paredes de malla de 50x50x3,5 mm con montantes en ángulo y perfil superior en U.
- Conectores para la fijación a techo para completar el cerramiento de la estantería para una mayor seguridad.
- Disponemos de diferentes formas de cierre: candados, cerraduras antipánico, sistema de código digital, etc.
- Sistema modular de los paneles que pueden combinarse entre sí ajustándose en altura según las necesidades del cliente.
- Fijación a suelo mediante pletina de fijación.
- Consulte con nuestro departamento comercial para más información.



Consúltenos al teléfono  
900 17 17 00 Llamada gratuita



Más información en  
[dissetodiseo.com](http://dissetodiseo.com)

## Cerramientos para almacén y fábrica

- Los cerramientos de seguridad para almacenes son ideales para proteger el material almacenado, evitando el acceso, robos y manipulado de personal no autorizado dentro de la empresa.
- Paredes de malla de 50x50x3,5 mm con montantes en ángulo y perfil superior en U.
- Se pueden suministrar diferentes tipos de puertas: batientes, correderas, puertas especiales, escotillas, etc.
- Disponemos de diferentes formas de cierre: candados, cerraduras antipánico, sistema de código digital, etc.
- Sistema modular de los paneles que pueden combinarse entre sí ajustándose en altura según las necesidades del cliente.
- Fijación a suelo mediante pletina de fijación.
- Consulte con nuestro departamento comercial para más información.



Vea nuestras barreras y protecciones de polímero a medida, los encontrará a partir de la página 416.



900 17 17 00 Llamada gratuita



info@dissetodiseo.com • [www.dissetodiseo.com](http://www.dissetodiseo.com)